

ADSL Installation Windows VISTA

Sie benötigen für die Installation folgende Elemente:

- ADSL Ethernet-Modem
- Splitter inkl. Anschlusskabel

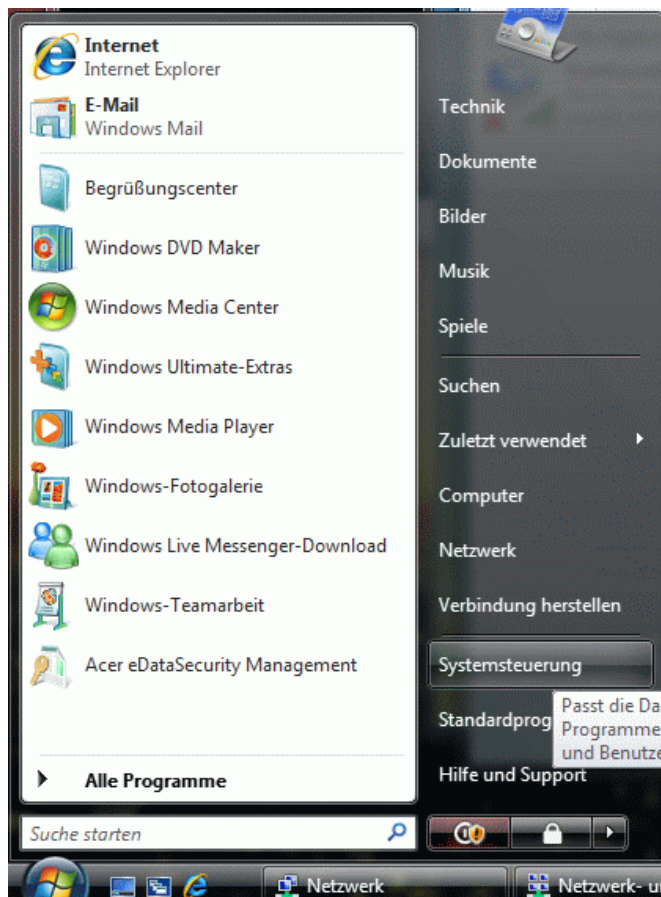
Diese Konfigurationsanleitung erklärt Ihnen in einfachen und bildlich dargestellten Schritten, wie Sie Ihr ADSL Ethernet-Modem installieren und danach eine Verbindung zum Internet einrichten. Dazu verbinden Sie das Modem mittels des Netzkabels mit Ihrem PC oder Notebook.

Die Netzwerkkarte sollte unter Windows Vista bereits installiert sein. Ist dies nicht der Fall, so installieren Sie bitte die Netzwerkkarte, damit eine Verbindung mit dem ADSL-Modem hergestellt werden kann.

Die nächsten Schritte zeigen Ihnen wie Sie unter Windows Vista eine VPN-Verbindung installieren, welche für den Internetzugang erforderlich ist.

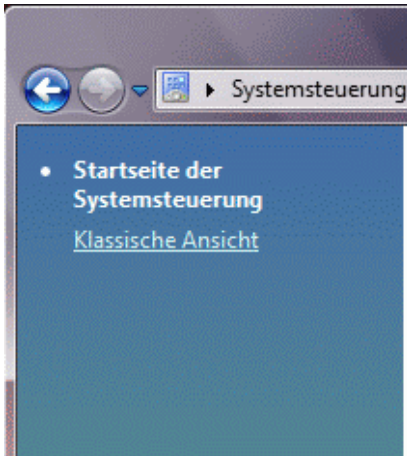
Schritt 1:

Klicken Sie unter Windows Vista bitte auf "**Start**" > **Systemsteuerung** um diese aufzurufen.



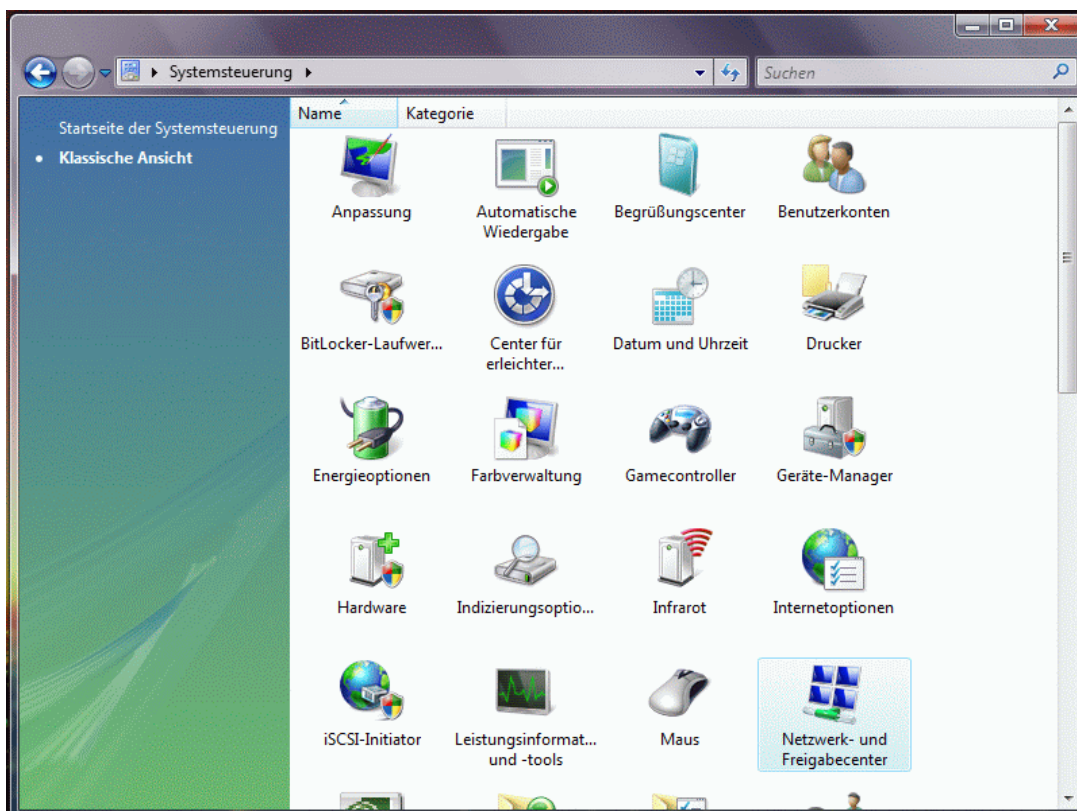
Schritt 2:

Wechseln Sie zunächst im Menü links zur „Klassischen Ansicht“



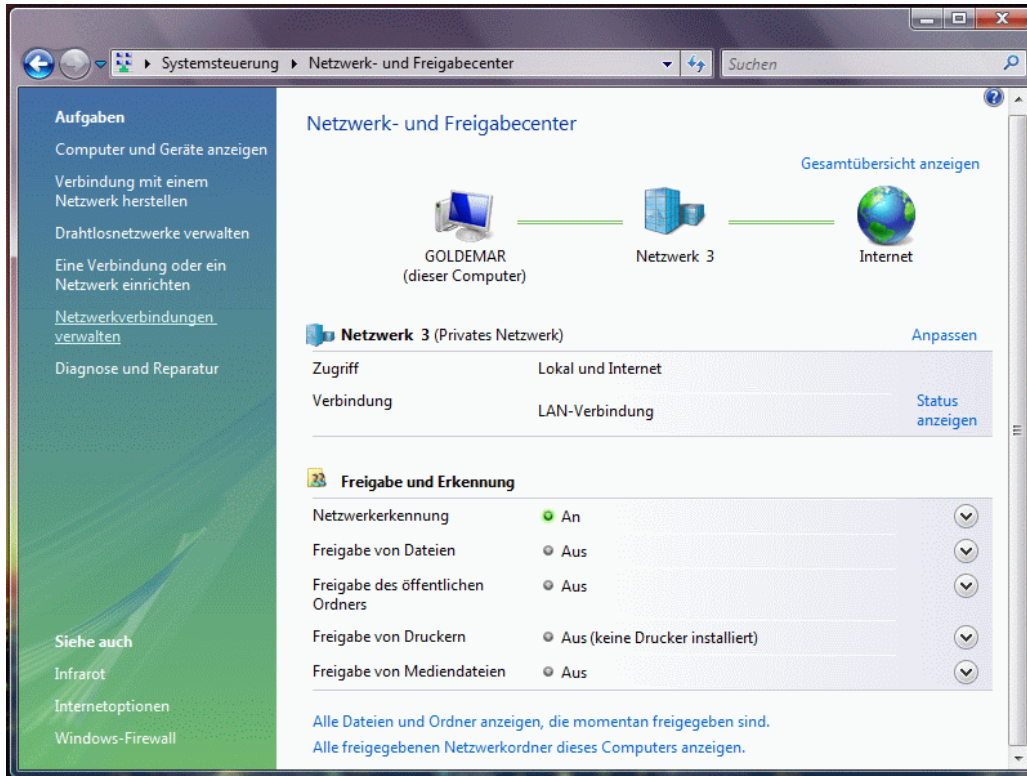
Schritt 3:

Doppelklicken Sie nun bitte auf das Icon "Netzwerk- und Freigabecenter" um dieses aufzurufen.



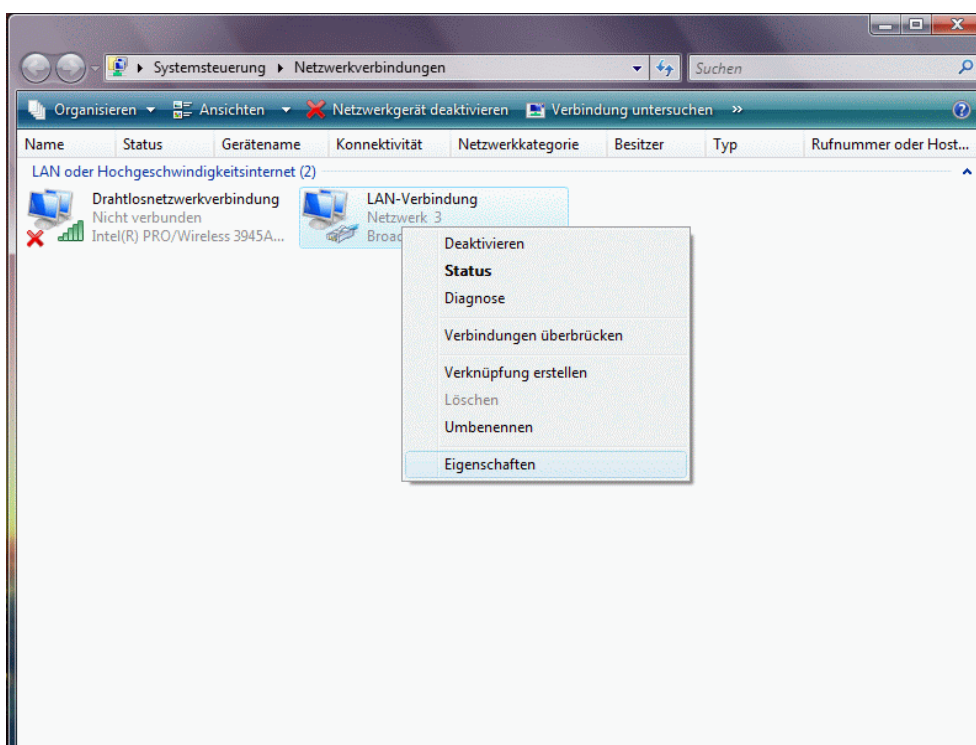
Schritt 4:

Zunächst muss die LAN-Verbindung konfiguriert werden. Klicken Sie dafür im Menü links auf „**Netzwerkverbindungen verwalten**“



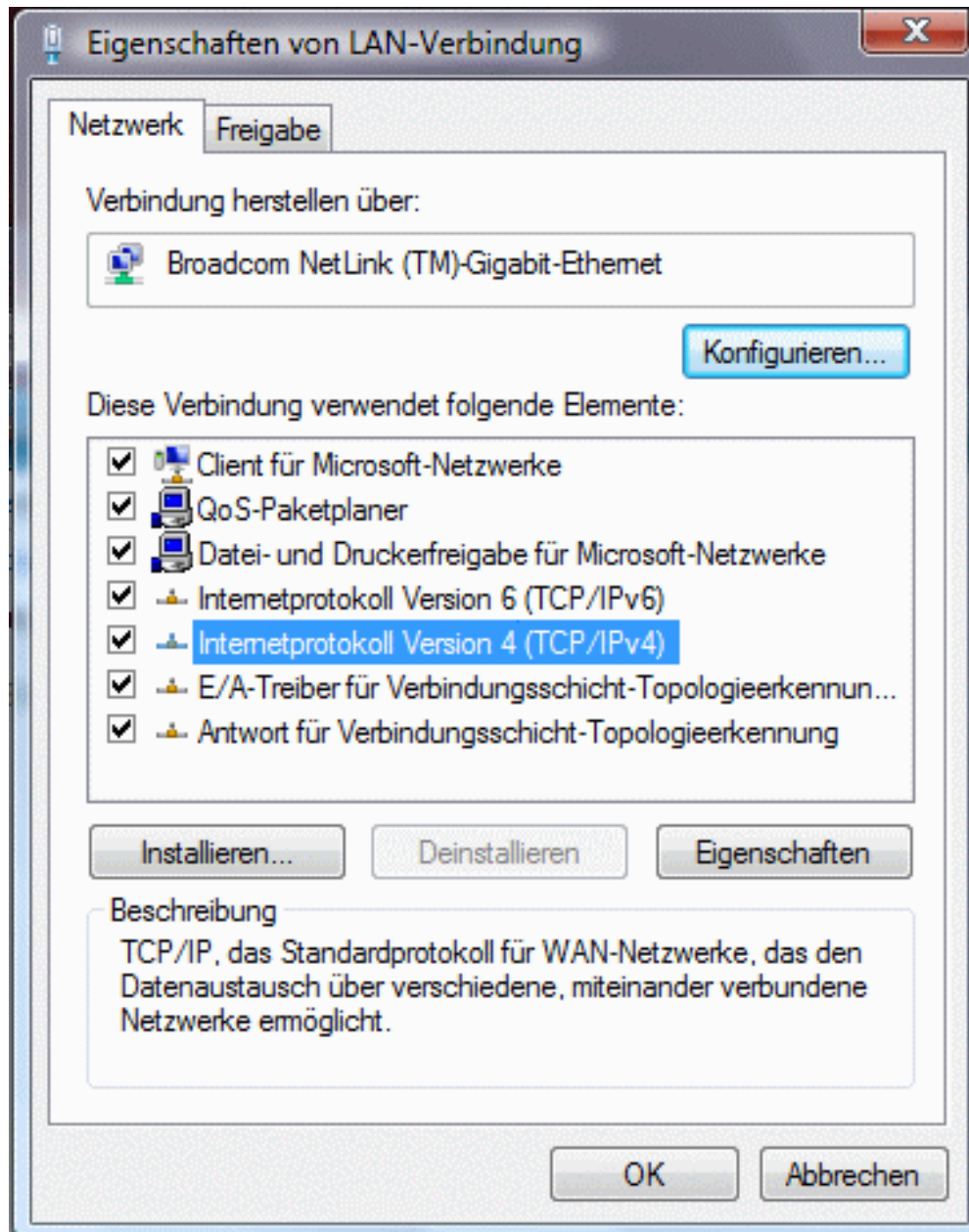
Schritt 5:

Klicken Sie mit der rechten Maustaste auf die „LAN-Verbindung“, und wählen Sie „**Eigenschaften**“



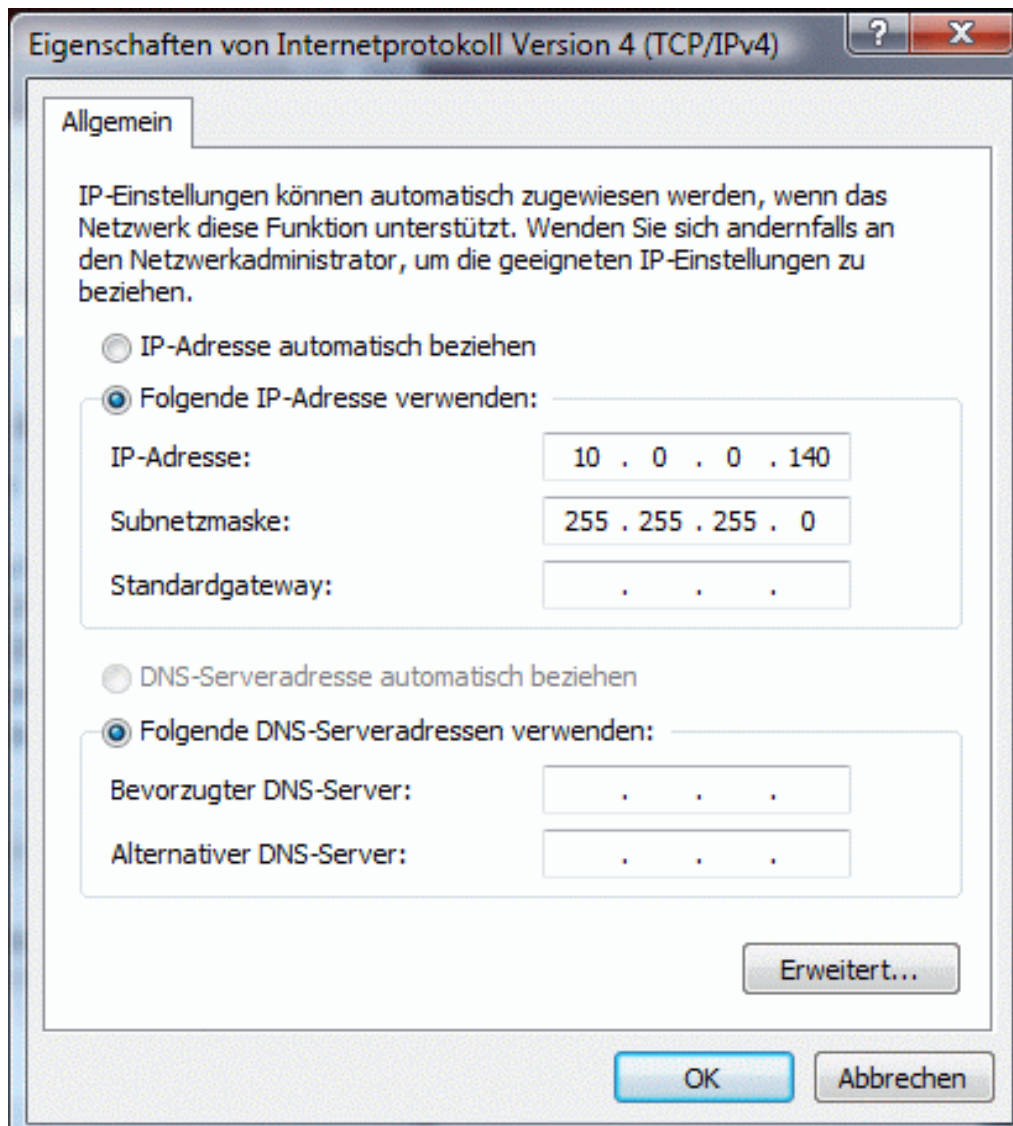
Schritt 6:

Wählen sie das „**Internetprotokoll Version 4**“ aus, und klicken Sie anschließend auf „**Eigenschaften**“



Schritt 7:

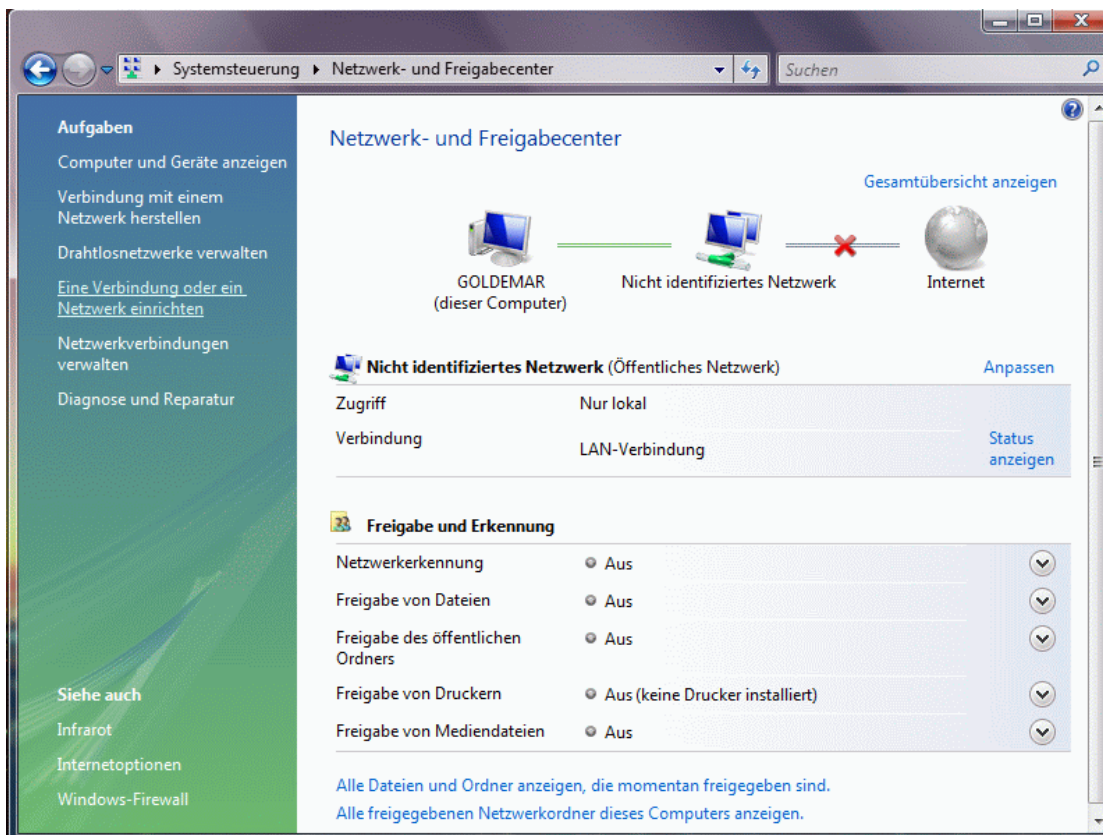
Vergeben Sie nun in dem Feld IP-Adresse folgende Konfiguration: „**10.0.0.140**“
Unter „Subnet Mask“ geben Sie bitte „**255.255.255.0**“ ein.
DNS-Server lassen Sie bitte leer. Damit werden diese vom Server zugewiesen.
Bestätigen Sie diese Konfiguration bitte mit "**OK**".



Bestätigen Sie das Fenster "Eigenschaften von Internetprotokoll (TCP/IP)" und das Fenster "Eigenschaften von LAN-Verbindung" mit OK, und gehen Sie zurück in das "Netzwerk- und Freigabecenter".

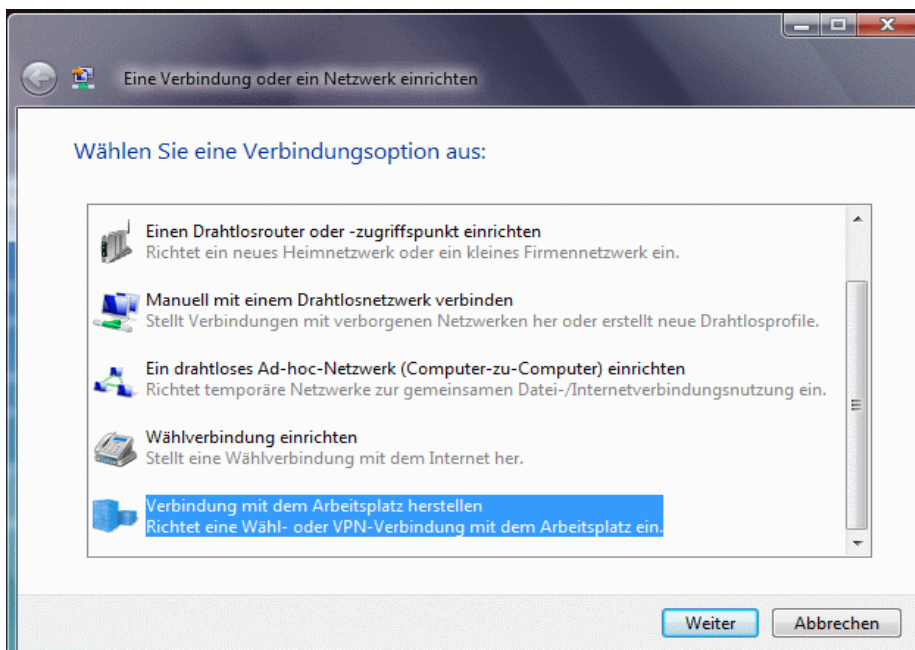
Schritt 8:

Klicken Sie nun links auf „**Eine Verbindung oder Netzwerk einrichten**“



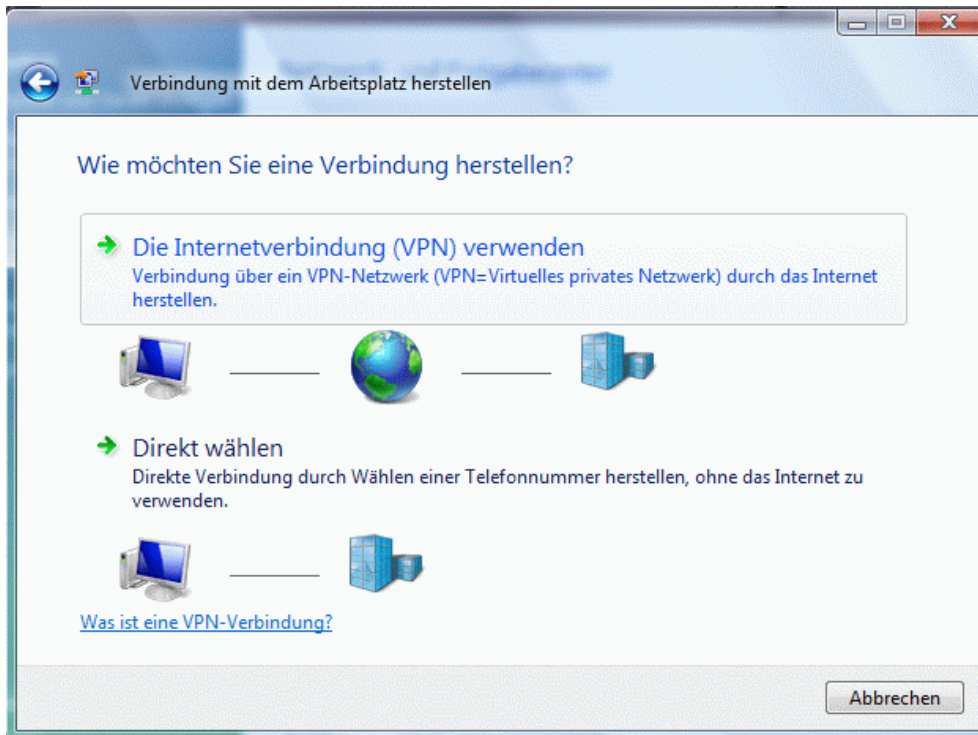
Schritt 9:

Wählen Sie den Punkt: „**Verbindung mit dem Arbeitsplatz herstellen**“ und klicken Sie auf Weiter.



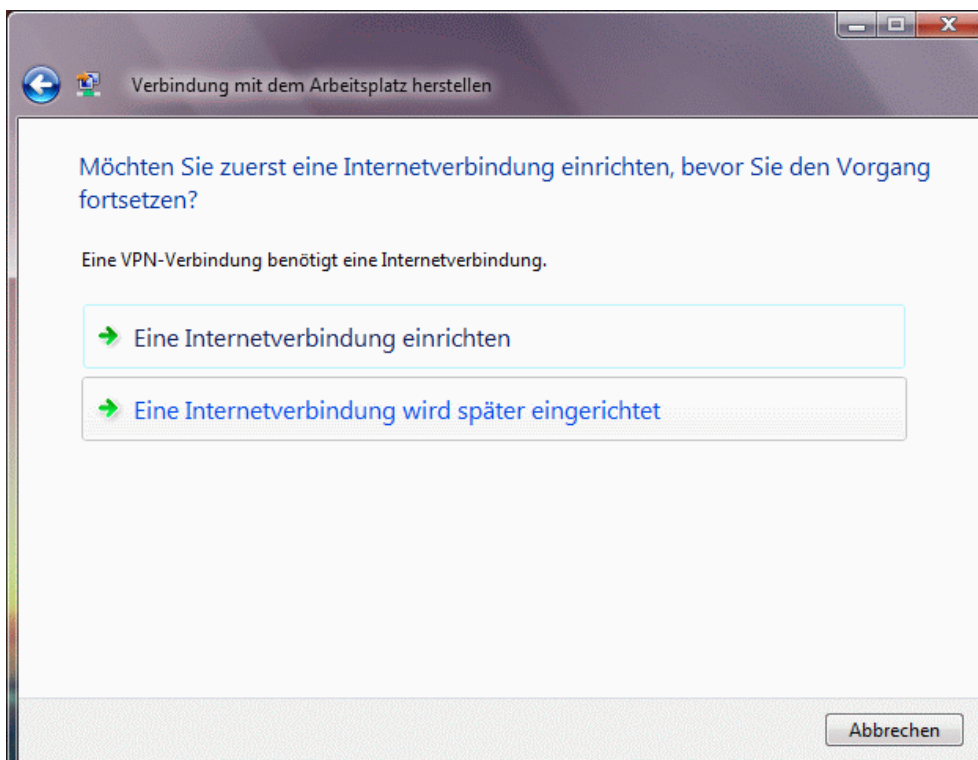
Schritt 10:

Wählen Sie nun den 1. Punkt aus: „**Die Internetverbindung (VPN) verwenden**“ aus.



Schritt 11:

Wählen Sie den 2. Punkt aus: „**Eine Internetverbindung wird später eingerichtet**“



Schritt 12:

Geben Sie folgende Daten ein: „Internetadresse“: 10.0.0.138 und „Zielname“: Dialog ADSL ein und klicken Sie auf Weiter.

Verbindung mit dem Arbeitsplatz herstellen

Geben Sie die Internetadresse zum Herstellen einer Verbindung ein.

Diese Adresse können Sie vom Netzwerkadministrator erhalten.

Internetadresse:

Zielname:

Eine Smartcard verwenden

Anderen Benutzern erlauben, diese Verbindung zu verwenden
Erlaubt jedem, der Zugang zu diesem Computer hat, diese Verbindung zu verwenden.

Jetzt nicht verbinden, nur für spätere Verwendung einrichten

Schritt 13:

Geben Sie Benutzername und Kennwort laut Ihren Zugangsdaten ein. Das Feld „Domäne“ bleibt leer.

Optional können Sie dieses Kennwort auch speichern. Es ist dann nicht mehr notwendig das Kennwort bei einer Verbindung mit dem Internet einzugeben.

Verbindung mit dem Arbeitsplatz herstellen

Geben Sie den Benutzernamen und das Kennwort ein.

Benutzername:

Kennwort:

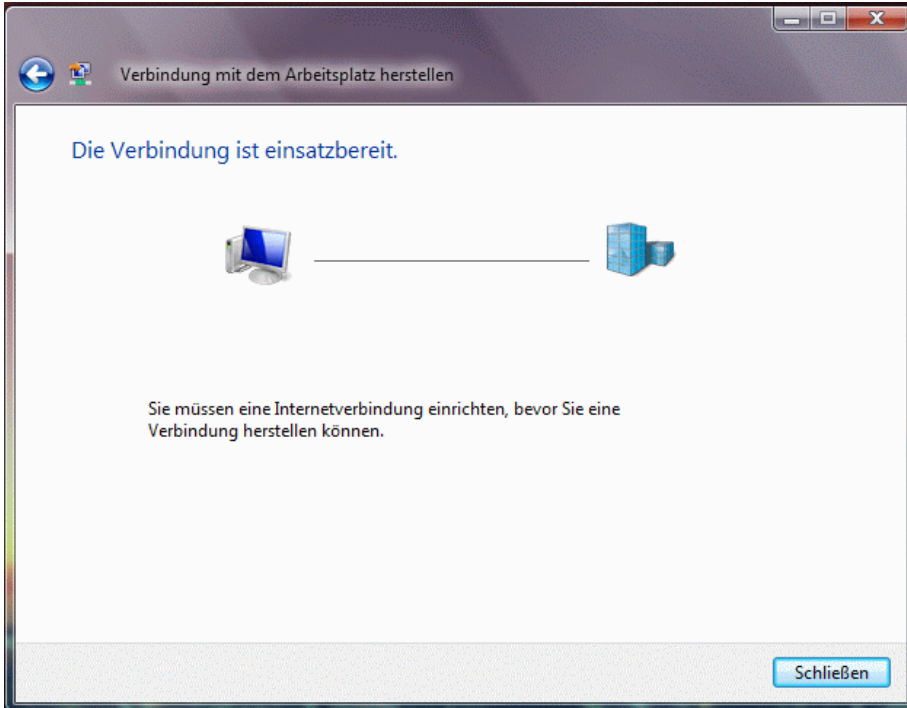
Zeichen anzeigen

Dieses Kennwort speichern

Domäne (optional):

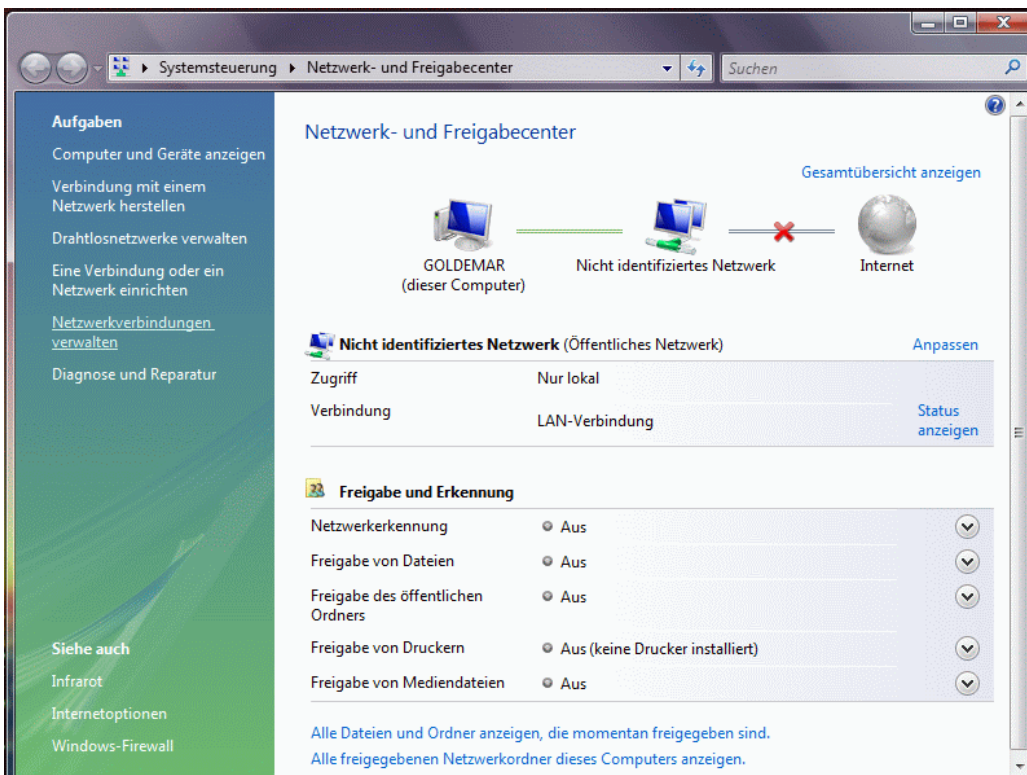
Schritt 14:

Die Verbindung wurde nun angelegt. Schließen Sie das Fenster, und gehen Sie zurück in das „Netzwerk- und Freigabecenter“.



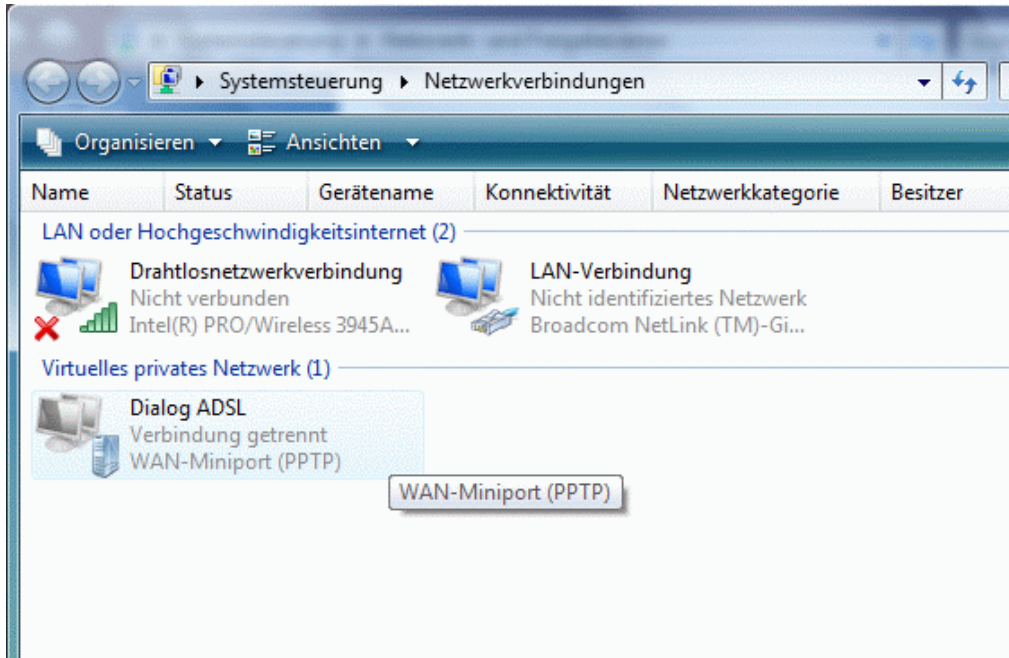
Schritt 15:

Klicken Sie links auf „Netzwerkverbindungen verwalten“.



Schritt 16:

Doppelklicken Sie auf die zuvor erstellte „Inode“-Verbindung...



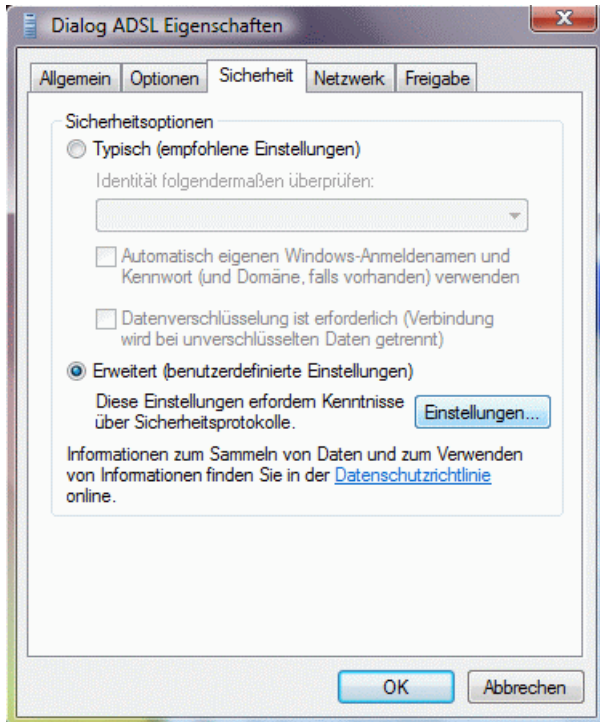
Schritt 17:

Klicken Sie nun bitte auf den Button "Eigenschaften" um die Einstellungen der Verbindung zu Bearbeiten.



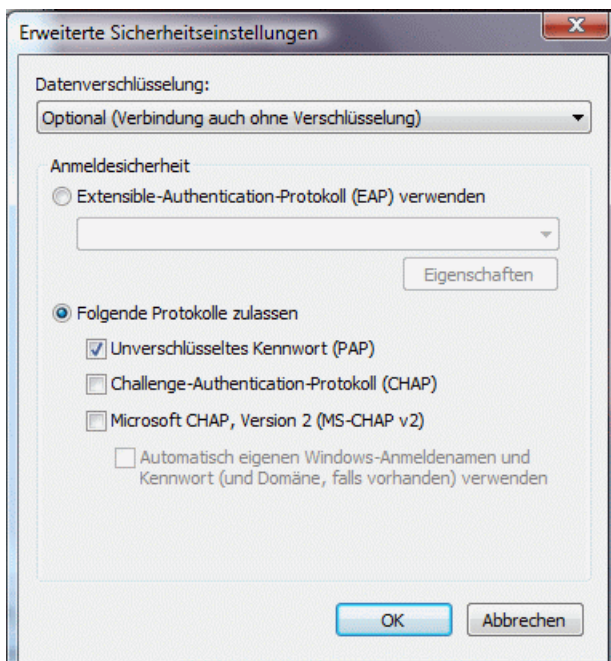
Schritt 18:

Wählen Sie den Reiter „Sicherheit“ und setzen Sie die Sicherheitsoptionen auf „Erweitert“
Anschließend klicken Sie daneben auf den Button „Einstellungen“.



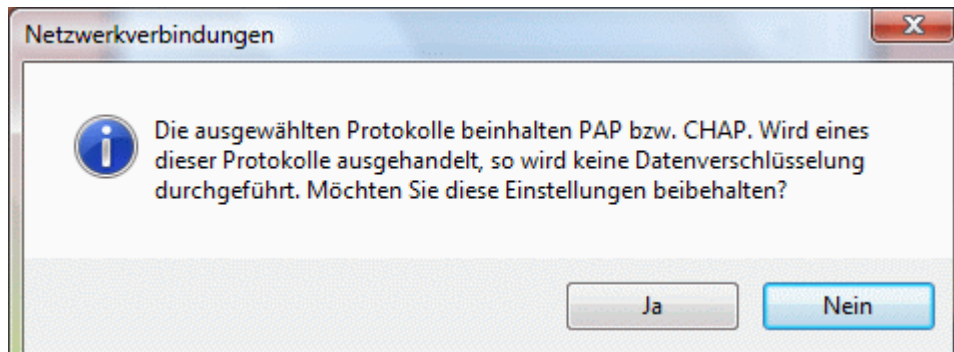
Schritt 19:

Setzen Sie die Datenverschlüsselung auf „Optional“ und wählen Sie folgende Protokolle aus:
„Unverschlüsseltes Kennwort (PAP)“. Alle anderen Protokolle werden deaktiviert.
Bestätigen Sie nun mit „OK“.



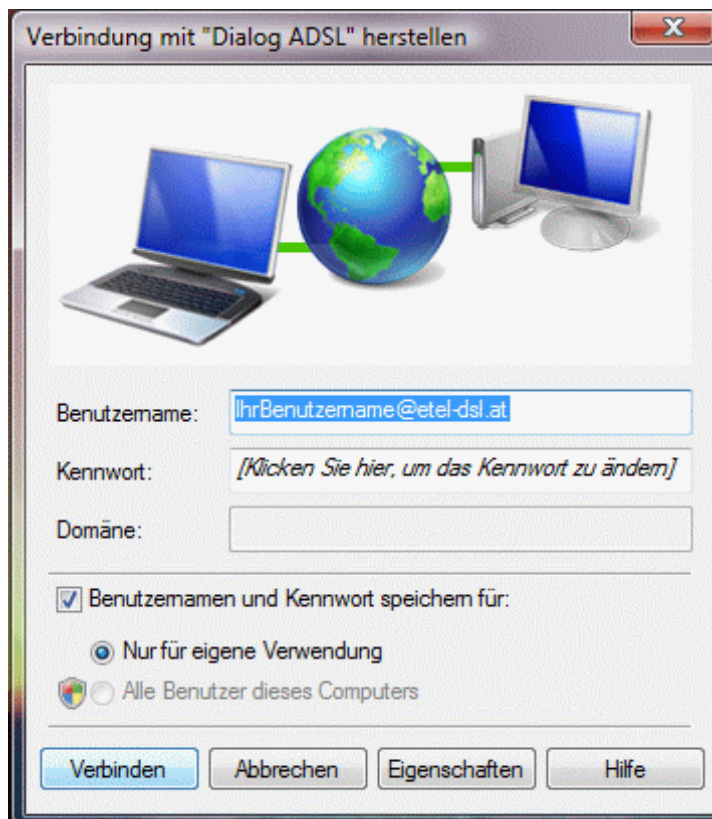
Schritt 20:

Die nun erscheinende Warnmeldung können Sie mit „Ja“ bestätigen. Schließen Sie die Eigenschaften der Verbindung mit OK.



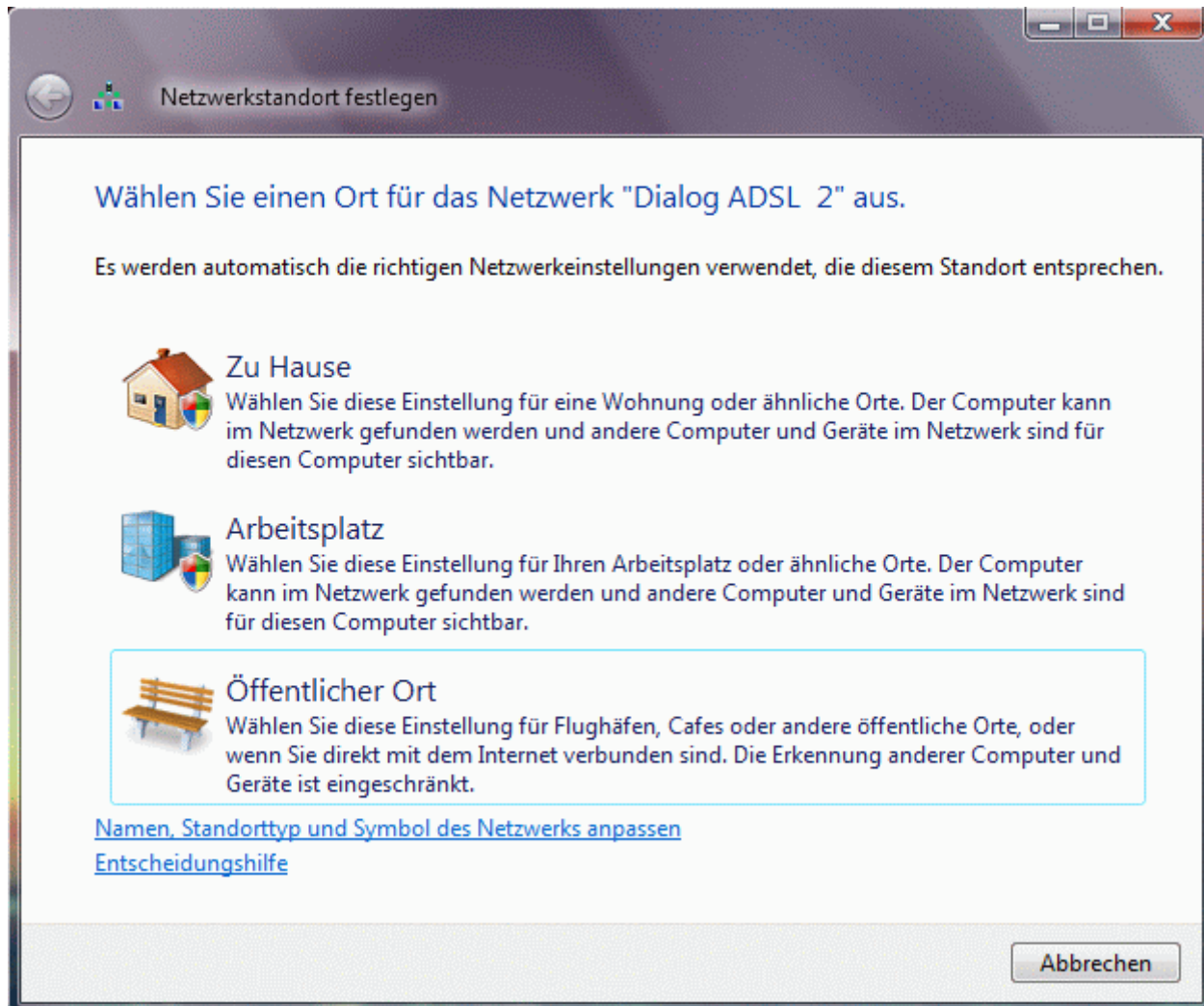
Schritt 21:

Nach drücken von „Ok“ bzw. „Schließen“ kommen Sie wieder zu dem Fenster wo Sie eine Verbindung aufbauen können. Dort brauchen Sie nur mehr auf „Verbinden“ klicken.



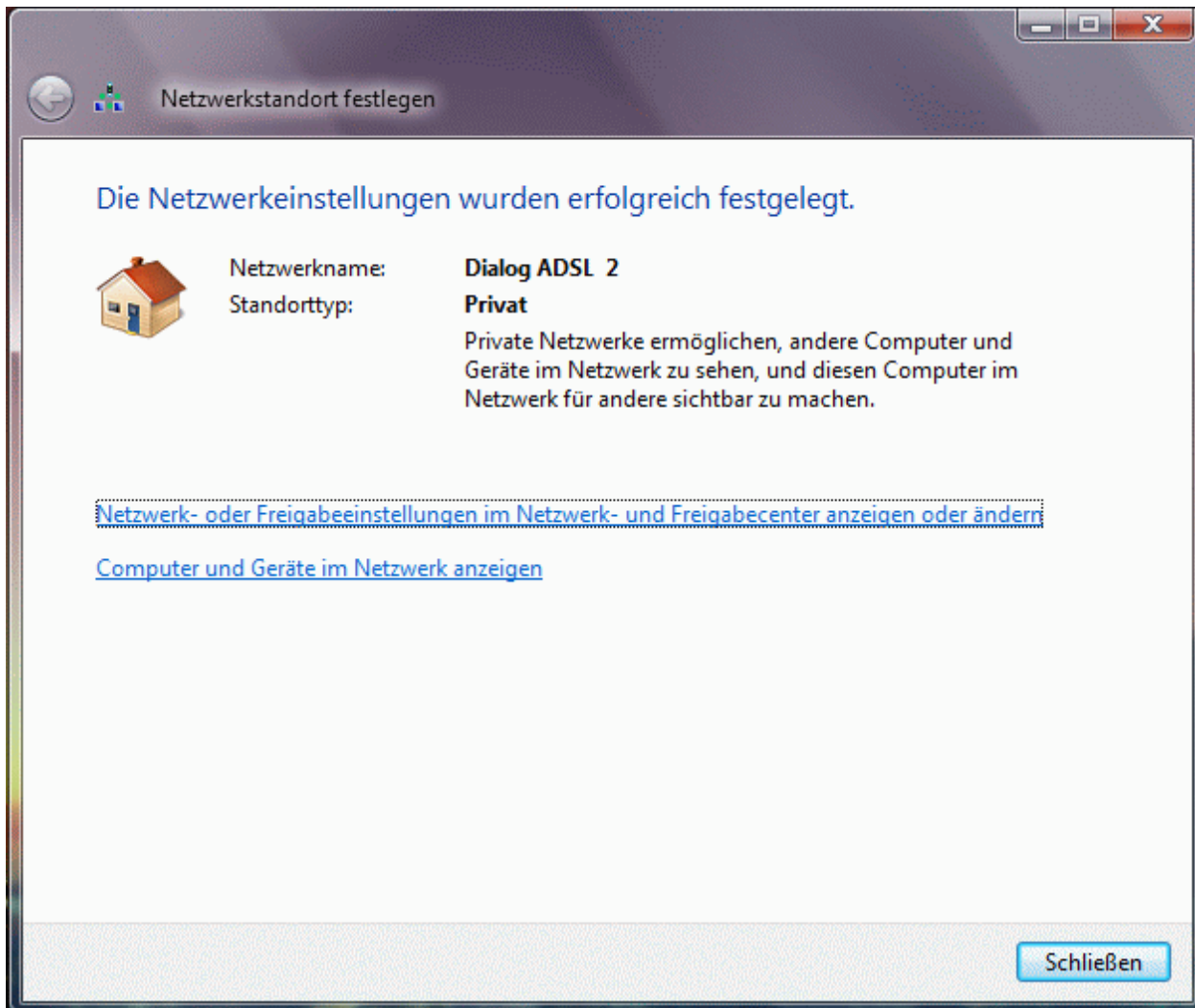
Schritt 22:

Nachdem die Verbindung erfolgreich aufgebaut wurde, müssen Sie noch einen Ort für das Netzwerk auswählen. Bitte treffen Sie eine entsprechende Entscheidung.



Schritt 23:

Nun sehen Sie eine Übersicht der soeben getätigten Einstellungen. Sie können dieses Fenster nun schließen.



Damit ist Ihr ADSL Anschluss fertig konfiguriert und Sie können sich in Ihr Surf Abenteuer stürzen und endlich frei von Zeitdruck das Internet neu entdecken.