

ADSL Konfiguration ADB DV 2210

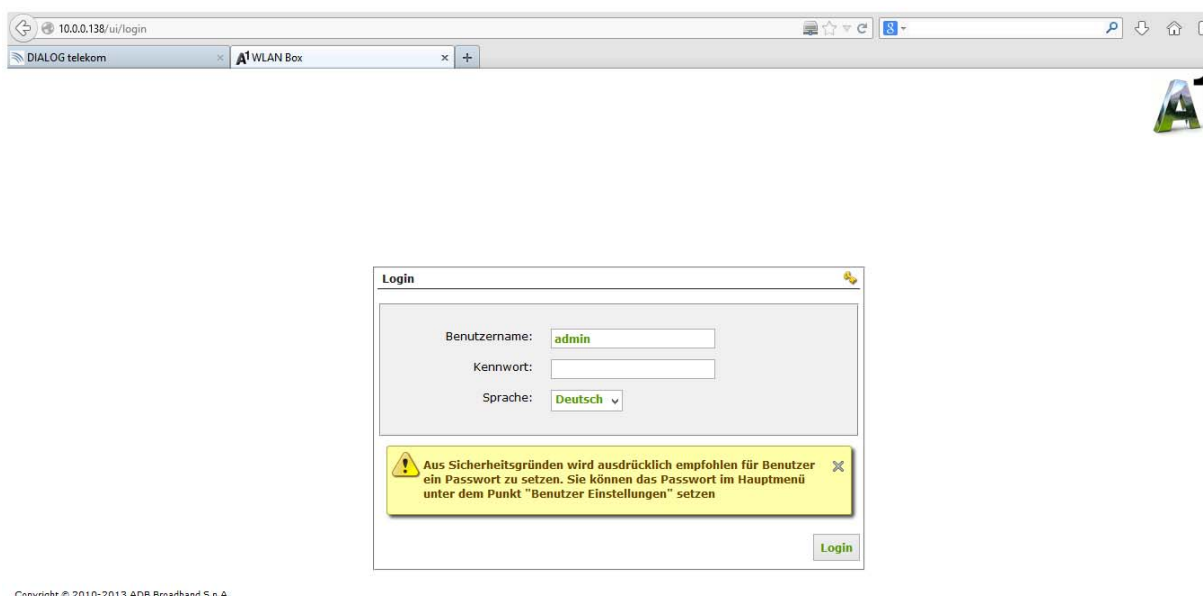


Um Ihr neues Modem ordnungsgemäß konfigurieren zu können, müssen Sie zuerst das Modem und den Splitter gemäß dem beigelegten Installationszettel anschließen.

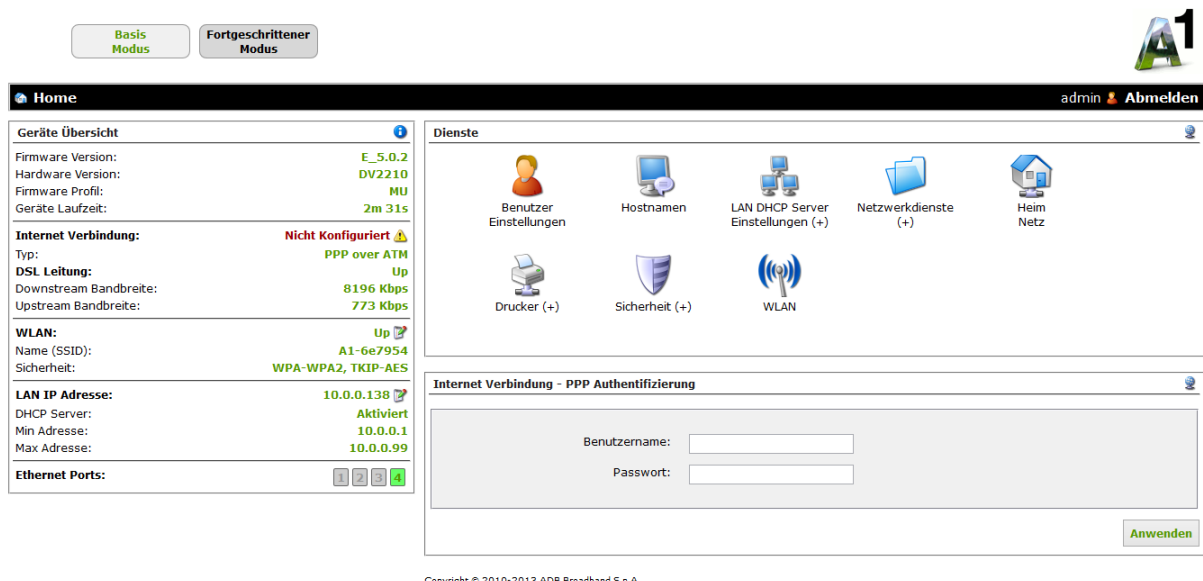
Sobald Sie das erledigt haben und das Modem eingeschaltet haben, startet das Modem hoch und es sollten nach und nach die LED's zu leuchten beginnen. Sobald das „**DSL**“ – LED durchgehend leuchtet ist Ihre ADSL Leitung synchron.

Starten Sie nun den Internet Explorer (oder den Web Browser Ihrer Wahl) und geben Sie in der Adresssuchzeile die **Adresse: 10.0.0.138** ein.

Sie gelangen nun auf die Login Seite Ihres Modems.
Im Auslieferungszustand lautet der Benutzername „**admin**“ und das Kennwort bleibt leer:



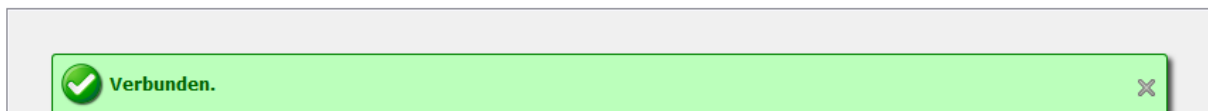
Klicken Sie nun auf Login um auf die Weboberfläche Ihres Modems zu gelangen:



Geben Sie nun unter „**Internet Verbindung – PPP Authentifizierung**“ die von uns gelieferten Zugangsdaten in den Feldern **Benutzername** und **Passwort** ein und drücken im Anschluss einfach auf den Button „**Anwenden**“.

Nun baut das Modem automatisch die Internetverbindung auf und Ihr Surfspaß kann beginnen.

Internet Verbindung - PPP Authentifizierung



Um den Benutzernamen anzuzeigen klicken Sie nun auf das Symbol Up (rot eingerahmt):

Es erscheint nun eine Übersicht Ihrer Verbindungsdaten:

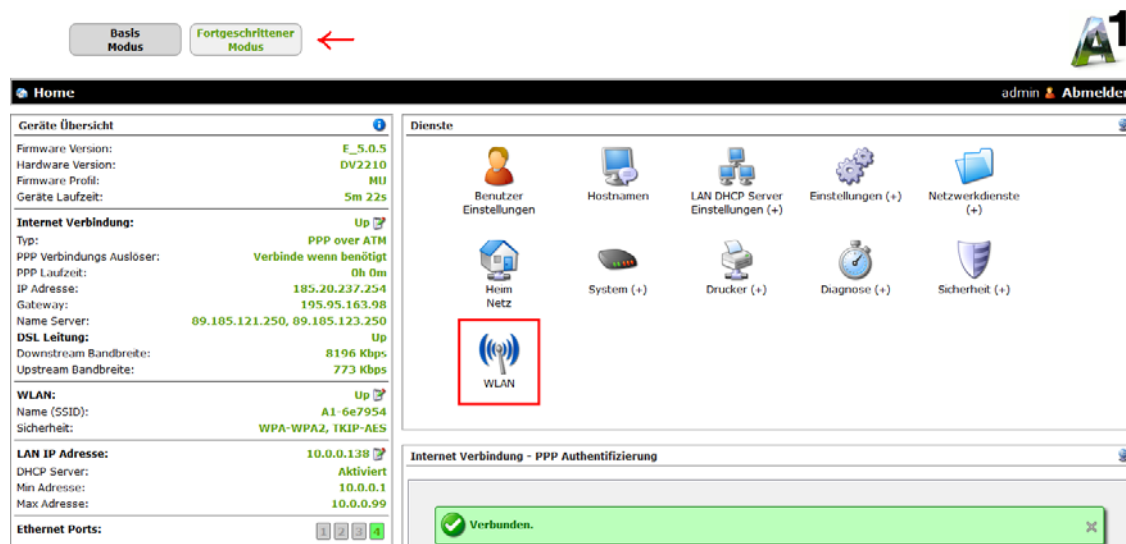
Basis Modus Fortgeschrittener Modus

Home admin Abmelden

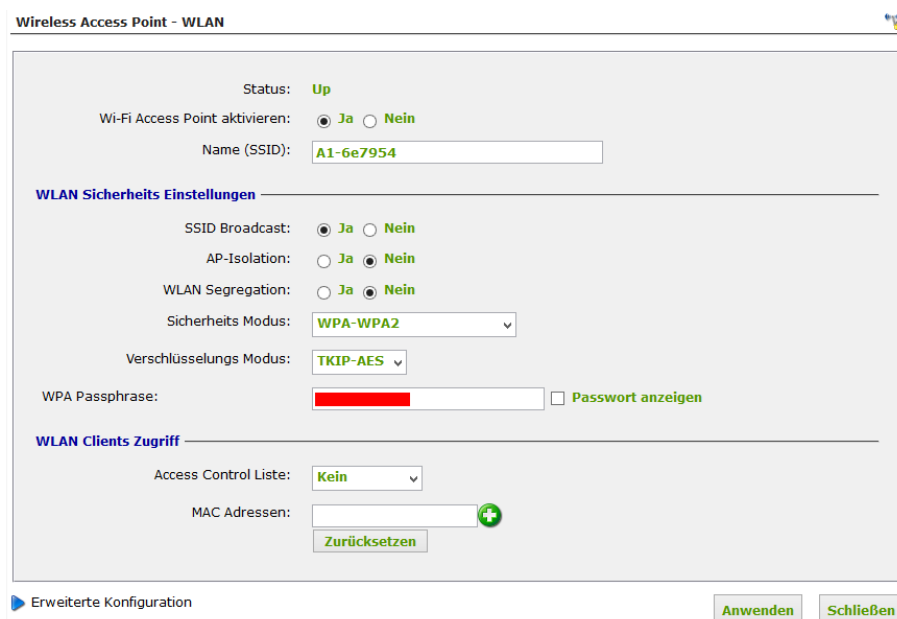
Geräte Übersicht	Internet Einstellungen
Firmware Version: E_5.0.5	Internet Verbindung: Up
Hardware Version: DV2210	Typ: PPP over ATM
Firmware Profil: MU	Internet Verbindung aktivieren: <input checked="" type="radio"/> Ja <input type="radio"/> Nein
Geräte Laufzeit: 4m 45s	PPP Authentifizierung
Internet Verbindung: Up	Benutzername: @dialog.at
Typ: PPP over ATM	Passwort:
PPP Verbindungs Auslöser: Verbinde wenn benötigt	<input type="button" value="Anwenden"/> <input type="button" value="Schließen"/>
PPP Laufzeit: 0h 0m	
IP Adresse: 195.95.163.98	
Gateway: 89.185.121.250, 89.185.123.250	
Name Server: Up	
DSL Leitung: Up	
Downstream Bandbreite: 8196 Kbps	
Upstream Bandbreite: 773 Kbps	
WLAN: Up	
Name (SSID): A1-6e7954	
Sicherheit: WPA-WPA2, TKIP-AES	
LAN IP Adresse: 10.0.0.138	
DHCP Server: Aktiviert	
Min Adresse: 10.0.0.1	
Max Adresse: 10.0.0.99	
Ethernet Ports: 1 2 3 4	

Copyright © 2010-2014 ADB Broadband S.p.A.

Optional haben Sie noch die Möglichkeit das **WLAN** zu konfigurieren. Dazu müssen Sie in den „**Fortgeschrittenen Modus**“ wechseln:



In weiterer Folge klicken Sie nun auf das „**WLAN**“ Symbol (rot umrahmt):



Hier können sie nun sämtliche Einstellungen für das Wireless Netzwerk vornehmen. Das WLAN ist im Auslieferungszustand verschlüsselt und das nötige Kennwort finden Sie auf der Unterseite des Modems unter „**WPA & WPA2**“. Sie können aber auch dieses Kennwort einfach ändern (**WPA Passphrase**).

Wenn Sie nun mit ihrem PC nach Wireless Netzwerken suchen, müssen Sie ein Netzwerk mit der oben angegebenen SSID finden und können sich mittels Access Key verbinden.

Das Dialog Telekom Team wünscht viel Spaß beim Surfen