

*Pirelli PRG AV 4202N ADSL - Konfiguration*



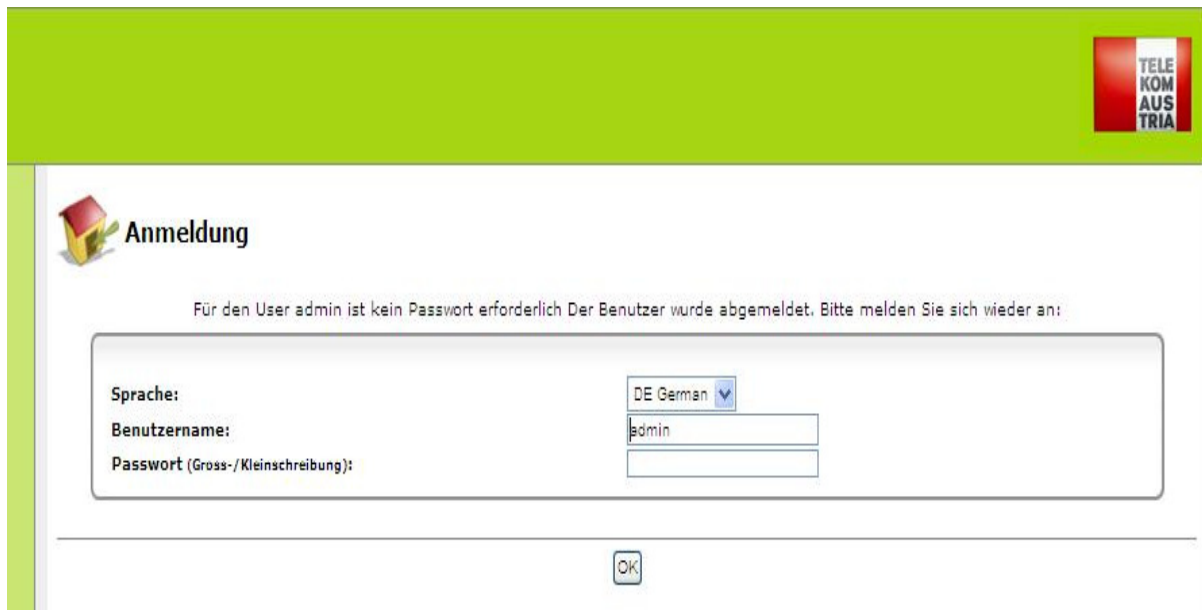
Um Ihr neues Modem ordnungsgemäß konfigurieren zu können müssen Sie zuerst das Modem richtig anschließen. Siehe beigelegten Installationszettel beim Modem / Splitter.

In weiterer Folge schließen Sie das Modem am PC, sowie am Stromkreis an.

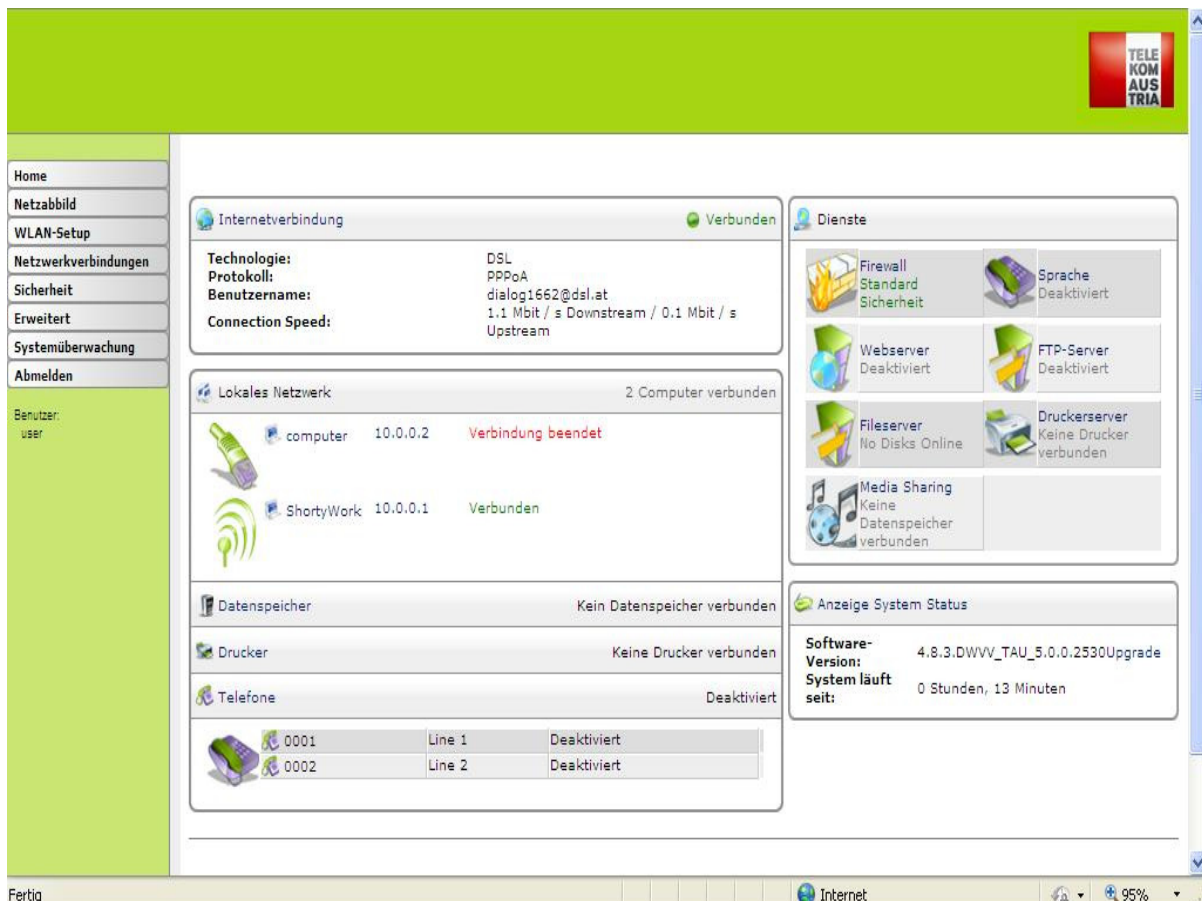


**Haben Sie das erledigt, öffnen Sie den von Ihnen verwendeten Webbrowser (Internet Explorer, Mozilla Firefox,.....)**

Dort geben Sie in der Adresssuchzeile bitte folgende Zahl ein: 10.0.0.138  
 Jetzt sollte folgende Oberfläche sichtbar sein:



Es ist im Auslieferungszustand kein Passwort hinterlegt, daher bitte einfach auf „OK“ Klicken. Im Anschluss gelangen Sie zu den Einstellungen des Modems



Als nächsten Klicken Sie bitte auf der linken Seite auf den Punkt „Netzwerkverbindungen“

**Netzwerkverbindungen**

Name	Status	Aktion
LAN Bridge	Verbunden	[Icon]
LAN Ethernet	Kabel nicht verbunden	[Icon]
LAN Ethernet 4	Kabel nicht verbunden	[Icon]
LAN Ethernet 3	Kabel nicht verbunden	[Icon]
LAN Ethernet 2	Kabel nicht verbunden	[Icon]
LAN Ethernet 1	Kabel nicht verbunden	[Icon]
LAN Wireless 802.11n Access Point	Verbunden	[Icon]
WAN PPPoA	Verbunden	[Icon]

Buttons: Schnelleinrichtung | Status | Basiseinstellung << | Aktualisieren

Hier bitte den letzten Punkt: „WAN PPPoA“ auswählen und danach wieder auf den letzten Punkt „PPP“ klicken

**WAN PPPoA Eigenschaften**

Navigation: Allgemein | Routing | **PPP**

✓ Bei Bedarf (wird versucht zu verbinden, wenn Pakete gesendet werden)

**Inaktive Zeit bevor aufgelegt wurde:** 20 Minuten

**Zeit zwischen den Wiederherstellungsversuchen:** 0 Sekunden

<b>Name:</b>	WAN PPPoA
Gerätename:	ppp0
Status:	Verbindung beendet - Bei Bedarf
Netzwerk:	WAN
Zu Grunde liegendes Gerät:	WAN DSL
Verbindungsart:	PPPoA
Download bewerten:	6 Mbit / s
Upload Rate:	512 Kbps
Benutzername:	
VPI,VCI:	8.48
Empfangene Pakete:	4
Gesendete Pakete:	9
Zeitspanne:	0:08:35

Schliessen

Sie gelangen nun zu den Verbindungseinstellungen:



## WAN PPPoA Eigenschaften

Allgemein Routing **PPP**

**PPP Authentication**

**Login-Name (Gross-/Kleinschreibung):**

**Login-Passwort:**

Unterstützt unverschlüsselte Passwörter (PAP)

Unterstützt Challenge Handshake Authentifizierung (CHAP) (CHAP)

Unterstützt Microsoft CHAP (MS-CHAP)

Unterstützt Microsoft CHAP Version 2 (MS-CHAP v2)

OK Anwenden Abbrechen

**Bitte geben Sie die von uns erhaltenen Zugangsdaten in den Feldern *Login-Name* und *Login-Passwort* ein. Ansonsten müssen Sie keine weiteren Änderungen vornehmen.**

Wenn Sie diese Schritte erledigt haben fehlt nur noch ein Klick auf den Button **<OK>** und der Surfspaß kann beginnen.

Optional haben Sie nun noch die Möglichkeit das **WLAN** zu konfigurieren. Dazu müssen Sie lediglich im Menü auf der linken Seite den Punkt „**WLAN-Setup**“ auswählen:



## WLAN-Setup

**Wireless**

Wireless einschalten:  Aktiviert

OK Anwenden Abbrechen

Hier muss das WLAN zuerst aktiviert werden, danach erscheinen die weiteren Einstellungen, wo sie auf Wunsch die WLAN Verschlüsselung ändern können. Ansonsten finden Sie den eingestellten Schlüssel auf der Unterseite Ihres Modems.



## WLAN-Setup

Wireless	
Wireless einschalten:	<input checked="" type="checkbox"/> Aktiviert
Wireless Netzwerk (SSID):	<input type="text" value="Modemname"/>
802,11 Mode:	<input type="text" value="802.11ng"/>
Sicherheit:	<input type="text" value="Password Protected (WPA)"/>
Pre-Shared Key:	<input type="text" value="netzwerkschlüssel"/>

Wenn Sie nun mit Ihrem PC nach neuen Wireless LAN Netzen suchen, müssten Sie ein Netzwerk mit der angegebenen SSID finden und sie können sich mit dem eingestellten Key anmelden und sofort kabellos im Internet surfen.