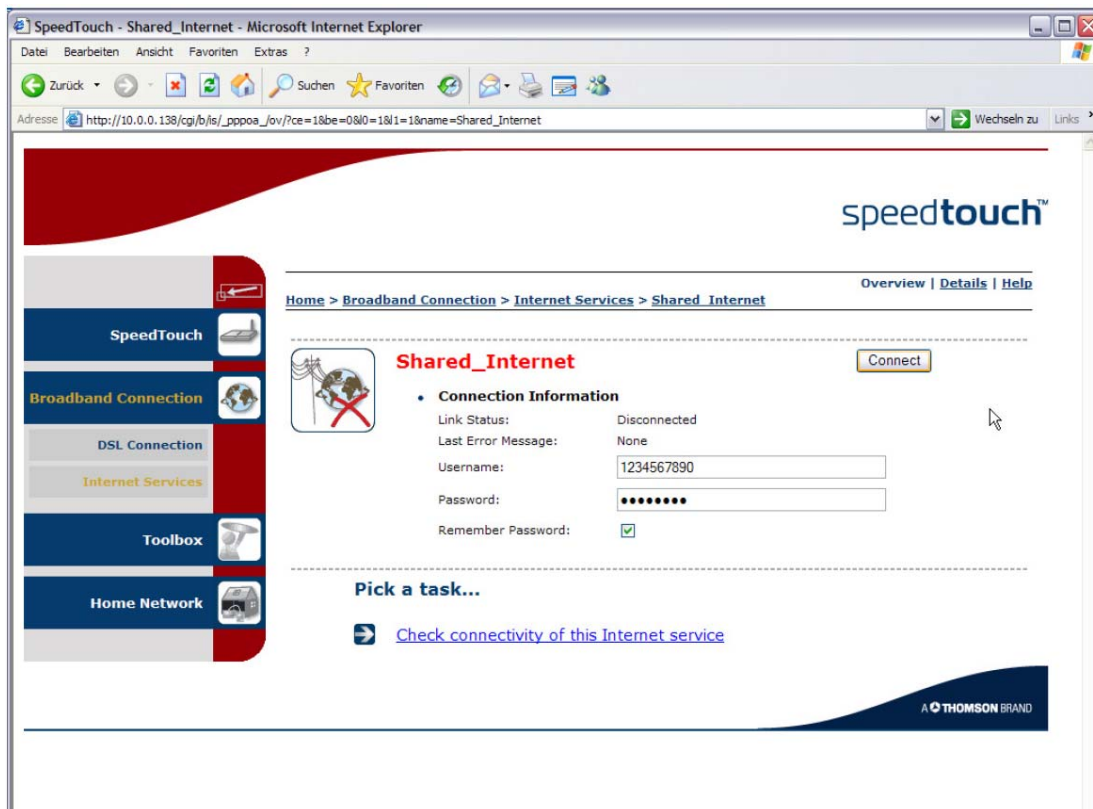


Öffnen Sie den von Ihnen verwendeten Webbrowser (Internet Explorer, Mozilla Firefox,.....)

Dort geben Sie in der Adresssuchzeile bitte folgende Zahl ein: 10.0.0.138

Dort klicken Sie bitte auf Breitband Verbindung und in weiterer Folge auf Internet Dienste

Jetzt sollte folgende Oberfläche sichtbar sein:



Bitte geben Sie die von uns erhaltenen Zugangsdaten in den Feldern *Benutzername und Kennwort* ein

Nicht vergessen: Kennwort speichern aktivieren

DANN AUF VERBINDEN KLICKEN UND SCHON SIND SIE ONLINE