

ADSL Installation Windows 2000

Diese Konfigurationsanleitung erklärt Ihnen in einfachen Schritten, wie Sie das in Windows 2000 enthaltene VPN - Protokoll zur Inanspruchnahme der Internetdienste einrichten können.

Voraussetzung für die unten genannten Schritte ist ein fertig installierte und konfigurierten Netzwerkkarte sowie ein synchrones ADSL - Modem.

Einrichtung des VPN - Devices

Um Daten über ein virtuelles privates Netzwerk (VPN) zu senden müssen wir zunächst einmal ein neues Netzwerkdevice einrichten.

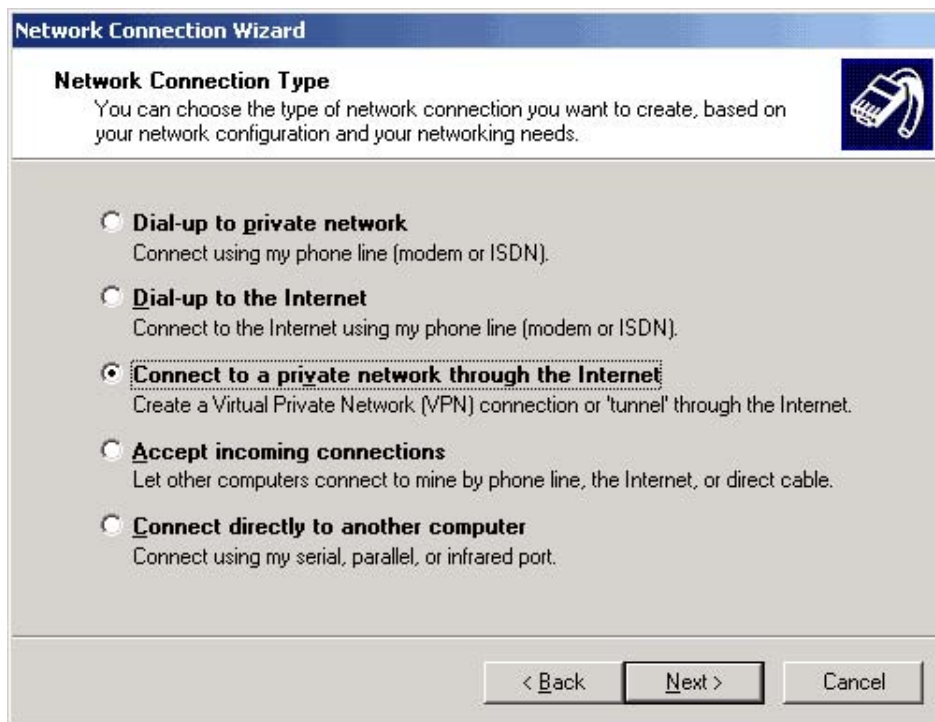
Dazu klicken wir mit der rechten Maustaste auf das Feld "Make new Connection" bzw. "Neue Verbindung erstellen".



Es erscheint folgendes Fenster:

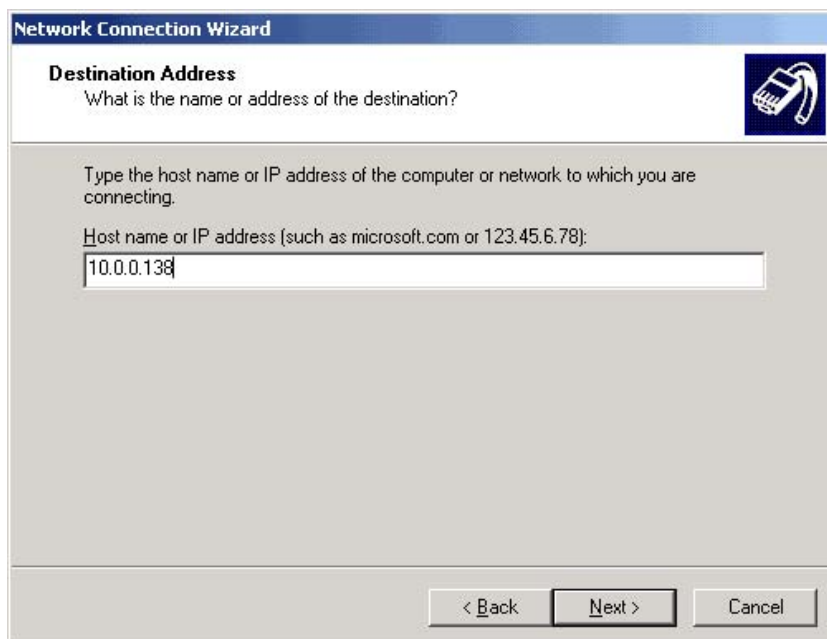


Klicken Sie auf "Next" bzw. "Weiter", folgendes Fenster öffnet sich:

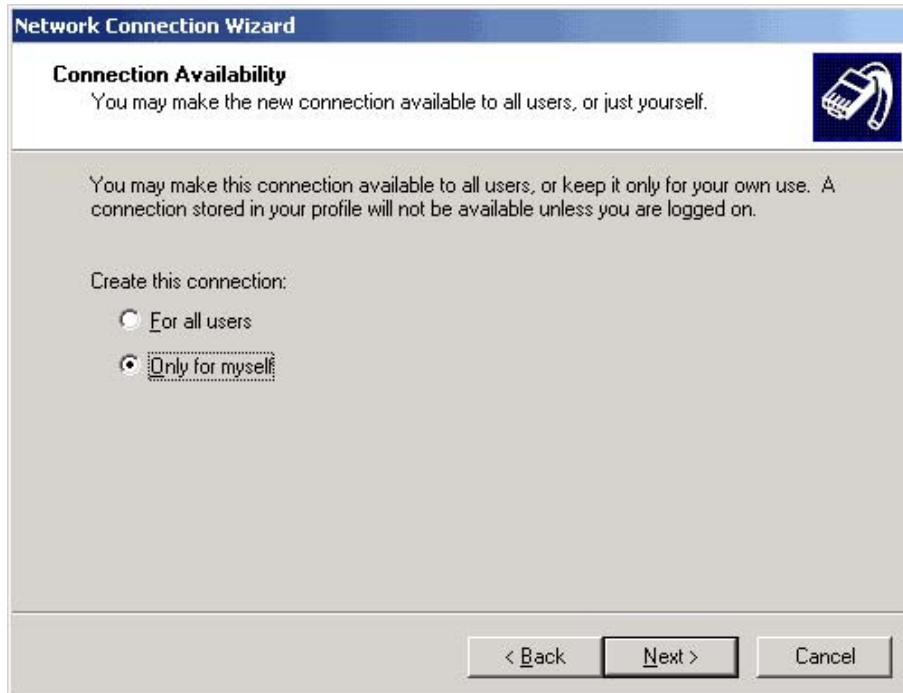


Wir wollen ein VPN (virtuelles privates Netzwerk) aufbauen und klicken deshalb wie oben gezeigt auf den dritten Menüpunkt. "Tunnel" deshalb, weil die Daten verschlüsselt bis zu Dialog übertragen werden. Es wird also ein Tunnel aufgebaut, über den Ihre Daten laufen. Drücken Sie anschließend auf "Next" oder "weiter".

Im nächsten Fenster werden Sie aufgefordert einen Hostnamen oder eine IP einzugeben. Geben Sie hier die Zahl 10.0.0.138 wie unten gezeigt ein. Dies ist die IP Ihres ADSL - Modems.



Im nächsten Fenster werden Sie gefragt, ob Sie die Verbindung nur für sich selbst benutzen wollen (Nur der derzeit angemeldete User), oder ob er allen Benutzern Ihres Rechners zur Verfügung stehen soll. Wenn Sie z.B. verhindern wollen, daß andere Personen auf Ihrem Rechner Ihre ADSL - Verbindung benutzen können, dann wählen Sie die Einstellung wie auf dem Bild unten gezeigt:



Der Einrichtungswizard hat nun alle Daten die er benötigt. Geben Sie nun noch den Namen der Verbindung wie unten gezeigt ein und drücken Sie auf "Next" bzw, "weiter".



Wir haben nun ein VPN - Device geschaffen. Nun müssen Sie noch Ihre Zugangsdaten eintragen. Diese sollten Sie bei Ihrer Anmeldung von der Firma Dialog erhalten haben.

Connect DIALOG - ADSL

User name: Benutzername@ycn.com

Password: *****

Save Password

Connect Cancel Properties Help

Unter "Properties" bzw. "Eigenschaften" finden Sie folgendes Fenster:

DIALOG - ADSL

General Options Security Networking Sharing

Security options

Typical (recommended settings)

Validate my identity as follows:

Automatically use my Windows logon name and password (and domain if any)

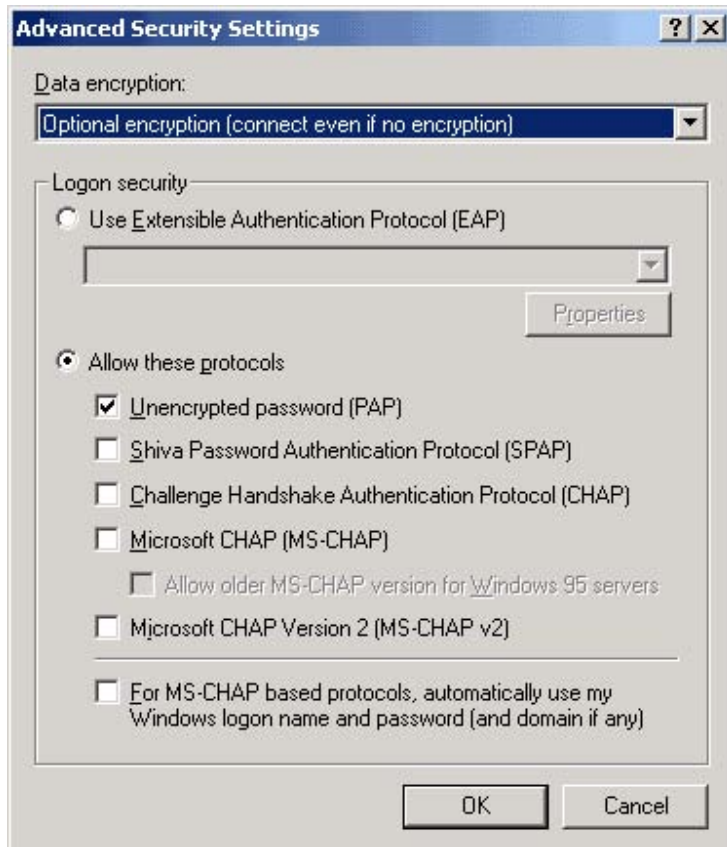
Require data encryption (disconnect if none)

Advanced (custom settings)

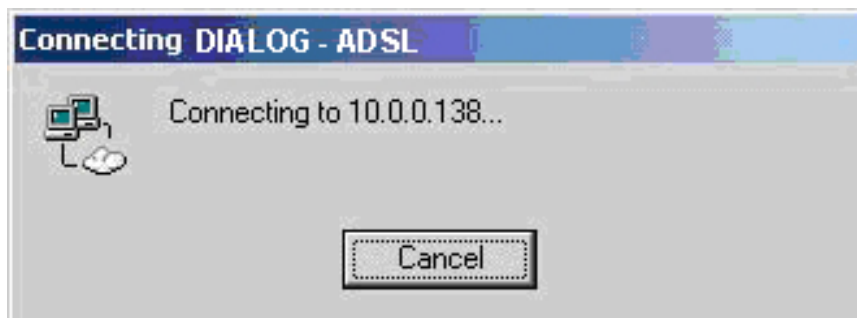
Using these settings requires a knowledge of security protocols. Settings

OK Cancel

Drücken Sie auf "Advanced" bzw. "Erweitert" und dann auf "settings" bzw. "Einstellungen". Folgendes Fenster erscheint. Aktivieren Sie die Optionen wie im Bild gezeigt und bestätigen Sie die Einstellungen mit "OK".



Ein letzter Klick auf "Connect" bzw. "Verbinden" sollte folgende Meldung am Bildschirm zeigen:



welches kurz darauf durch folgendes ersetzt wird:



Damit ist Ihr ADSL -Anschluß fertig konfiguriert, und Sie können sich in Ihr Surf -Abenteuer stürzen und endlich frei von Zeitdruck und drohenden Telefonrechnungen das Internet neu entdecken...