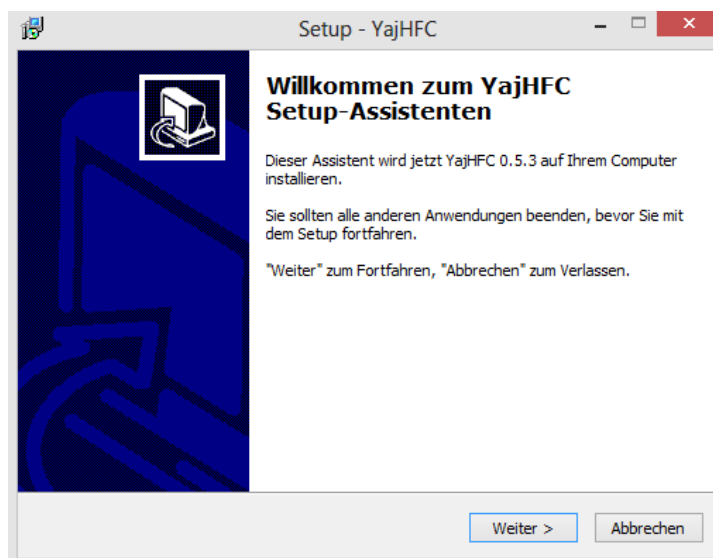


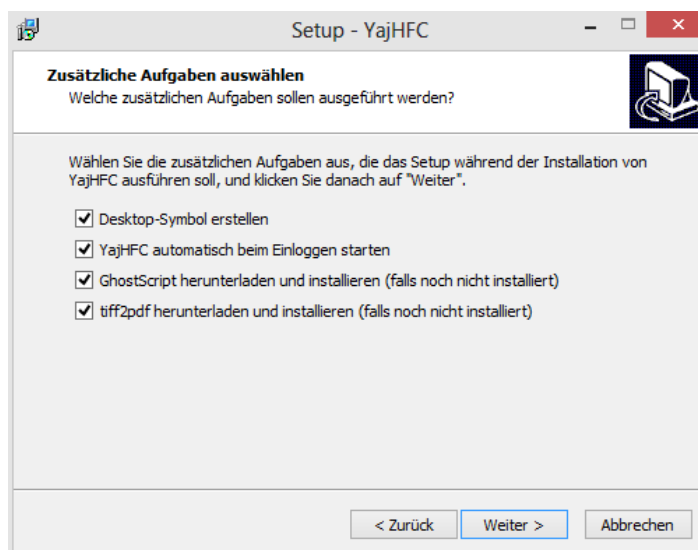
## Installation des HylaFAX Client

Laden Sie die HylaFAX Client Anwendung unter [www.dialog-telekom.at](http://www.dialog-telekom.at) auf Ihren Rechner herunter

Mit einem Doppelklick starten Sie nun den Installationsassistenten:



Folgen Sie den Anweisungen bis Sie zu dem Punkt "Zusätzliche Aufgaben auswählen" kommen:

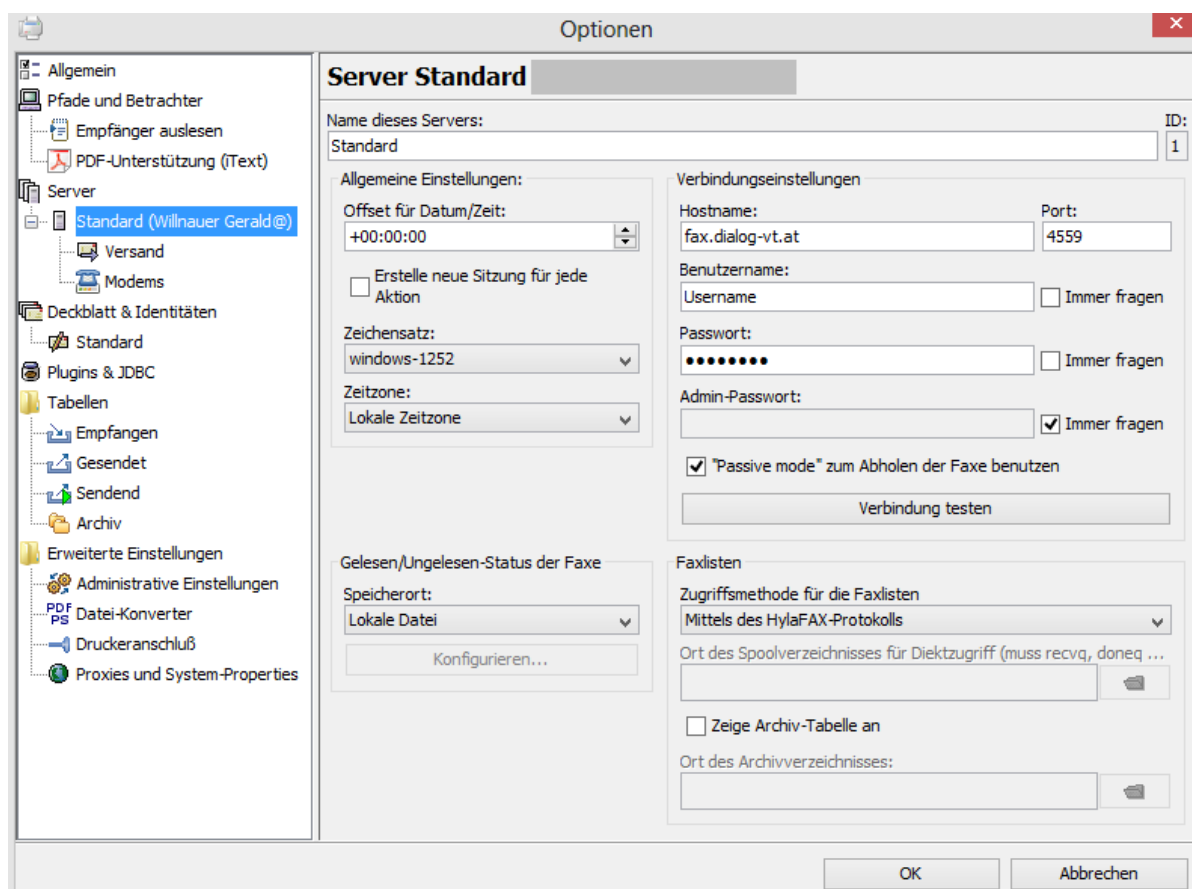


Hier müssen alle 4 Punkte angehakt werden!  
Anschließend installieren Sie den Client auf Ihrem PC.

Nach der Installation finden Sie auf Ihrem Desktop folgendes Symbol:



Mit einem Doppelklick starten Sie nun das Programm:



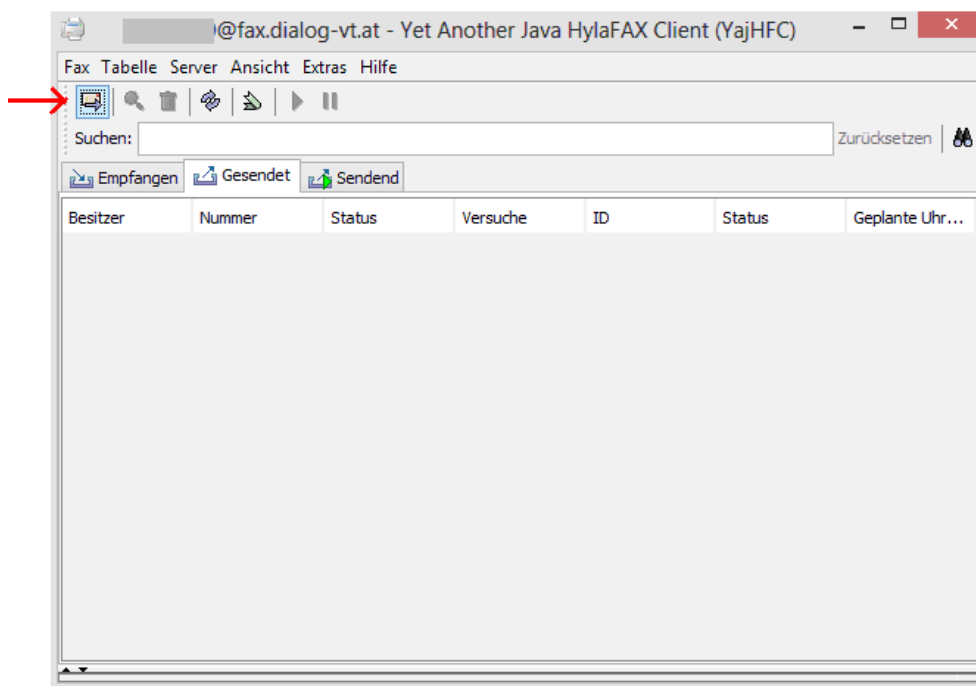
Tragen Sie im Feld "Hostname" **fax.dialog-vt.at** ein.

Die Felder "Benutzername" und "Passwort" müssen Sie anhand **Ihrer Zugangsdaten** mit Fax User und Fax Pin ausfüllen.

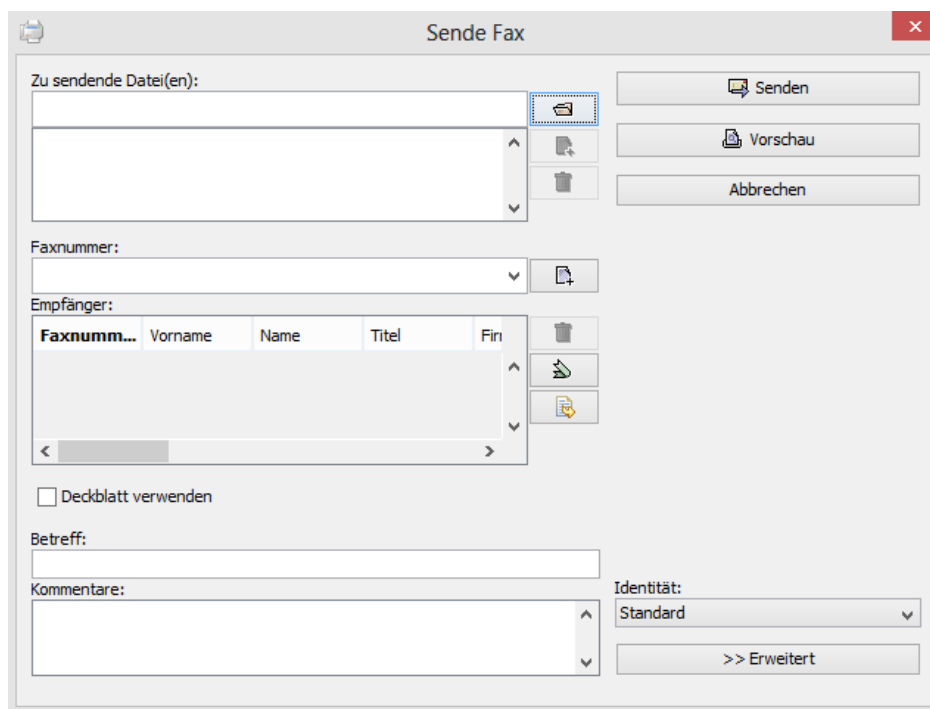
Alle anderen Felder bleiben gleich.

Bestätigen Sie Ihre Eingaben mit OK.

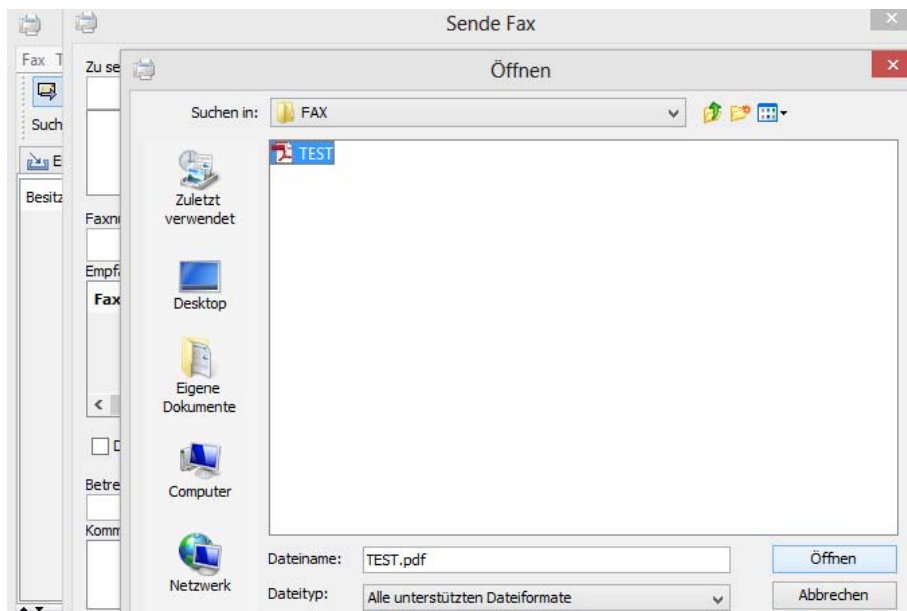
Nach Eingabe der Daten erscheint nun die Hauptoberfläche des Fax Clients:



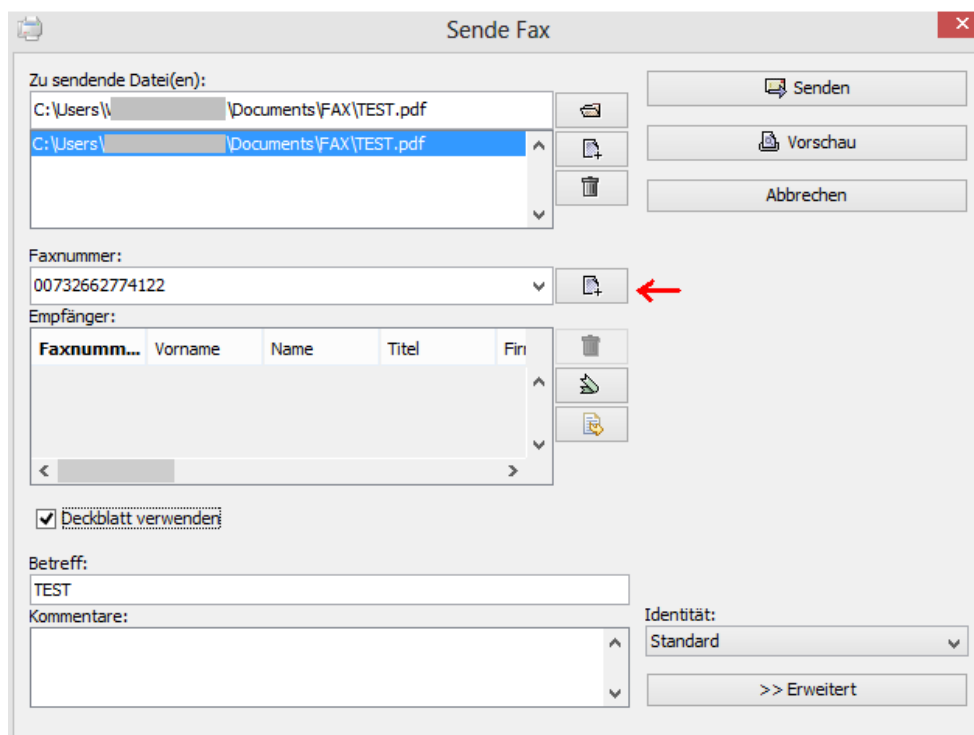
Mit einem Klick auf das oben **rot** gekennzeichnete Symbol gelangen Sie zum Sendemodus



Das oben **blau** eingerahmte Symbol ermöglicht es Ihnen ein gewünschtes Dokument zum Versenden auszuwählen.

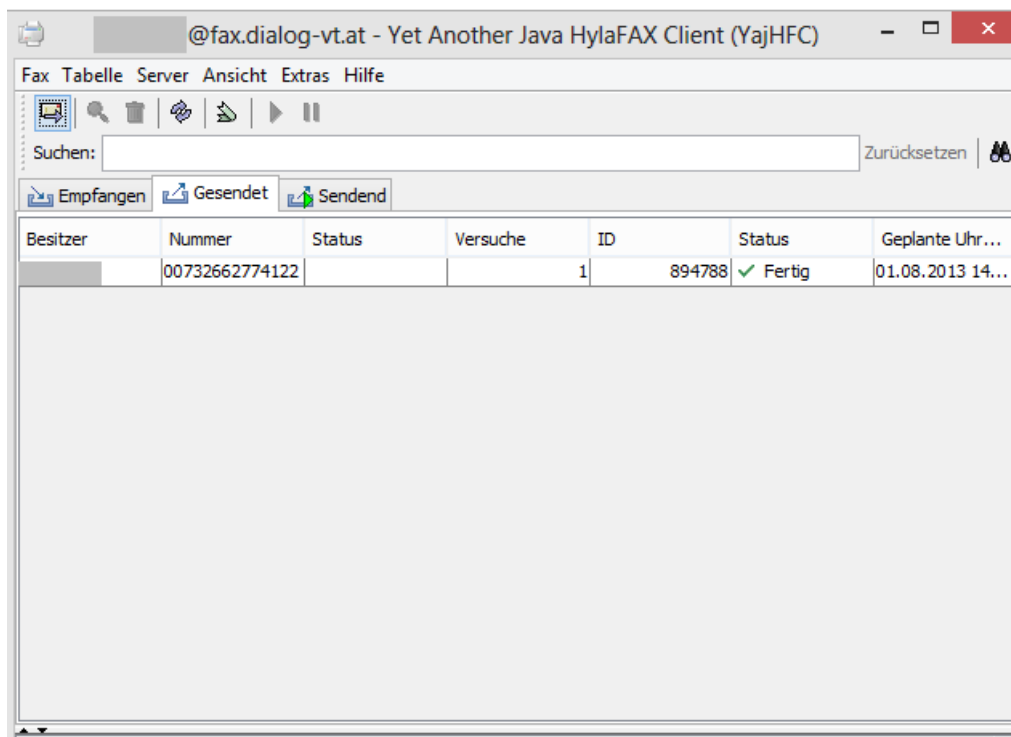


Geben Sie im Feld "Faxnummer" Ihre Zieladresse mit 0 beginnend (z.B.: 00732662774122) ein und bestätige diese mit Klick auf das rot gekennzeichnete Symbol.



Sie können optional auch ein Deckblatt beifügen bzw. einen Betreff angeben. Nach Eingabe aller Informationen und Daten können Sie Ihr Fax mit SENDEN abschicken.

Sie gelangen nun wieder in die Hauptoberfläche wo Sie den Status aller versendeten, erhaltenen und sendenden Faxe einsehen können.



Wenn Sie Faxe erhalten, so sehen Sie diese unter dem Reiter Empfangen bzw. finden Sie die eingegangenen Faxe auch in der Mailbox Ihrer angegebenen Emailadresse.

Ihr Dialog Team