

xDSL Installation Windows 7 über PPPoE

Sie benötigen für die Installation folgende Elemente:

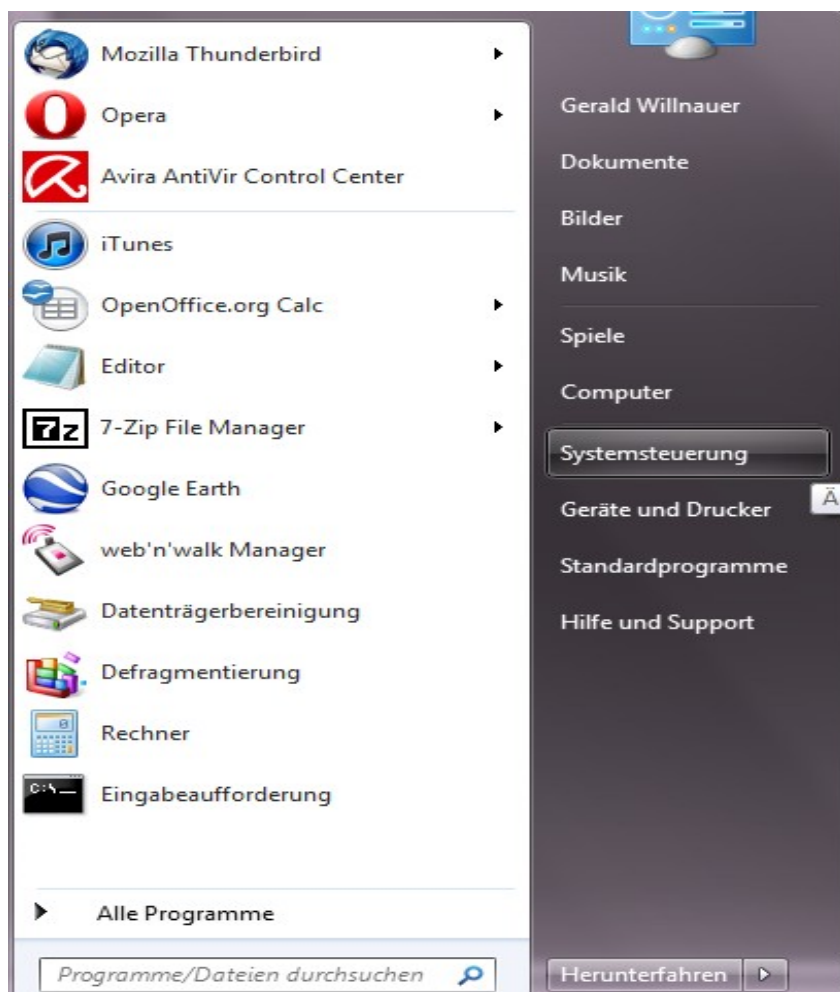
- xDSL Ethernet-Modem
- Netzkabel

Diese Konfigurationsanleitung erklärt Ihnen in einfachen und bildlich dargestellten Schritten, wie Sie Ihr xDSL Ethernet-Modem installieren und danach eine Verbindung zum Internet einrichten. Dazu verbinden Sie das Modem mittels des Netzkabels mit Ihrem PC oder Notebook. Die Netzwerkkarte sollte unter Windows XP bereits installiert sein. Ist dies nicht der Fall, so installieren Sie bitte die Netzwerkkarte, damit eine Verbindung mit dem xDSL-Modem hergestellt werden kann.

Die nächsten Schritte zeigen Ihnen wie Sie unter Windows 7 eine PPPoE-Verbindung installieren, welche für den Internetzugang erforderlich ist.

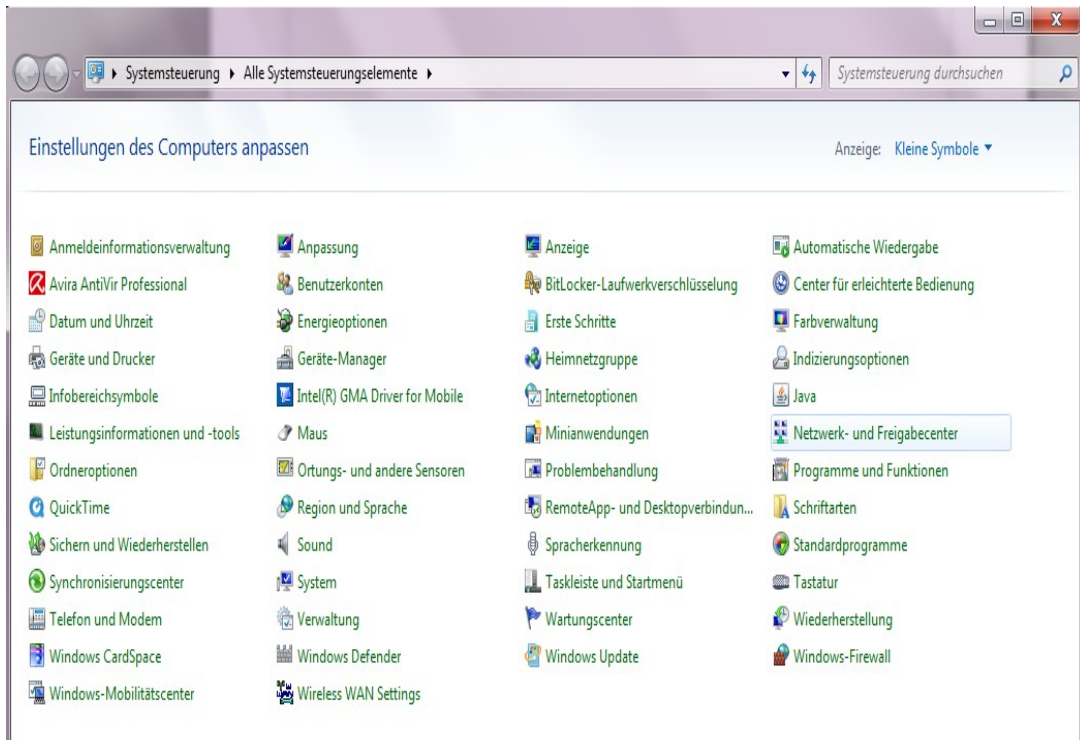
Schritt 1:

Klicken Sie unter Windows XP bitte auf **"Start" > Systemsteuerung** um diese aufzurufen.



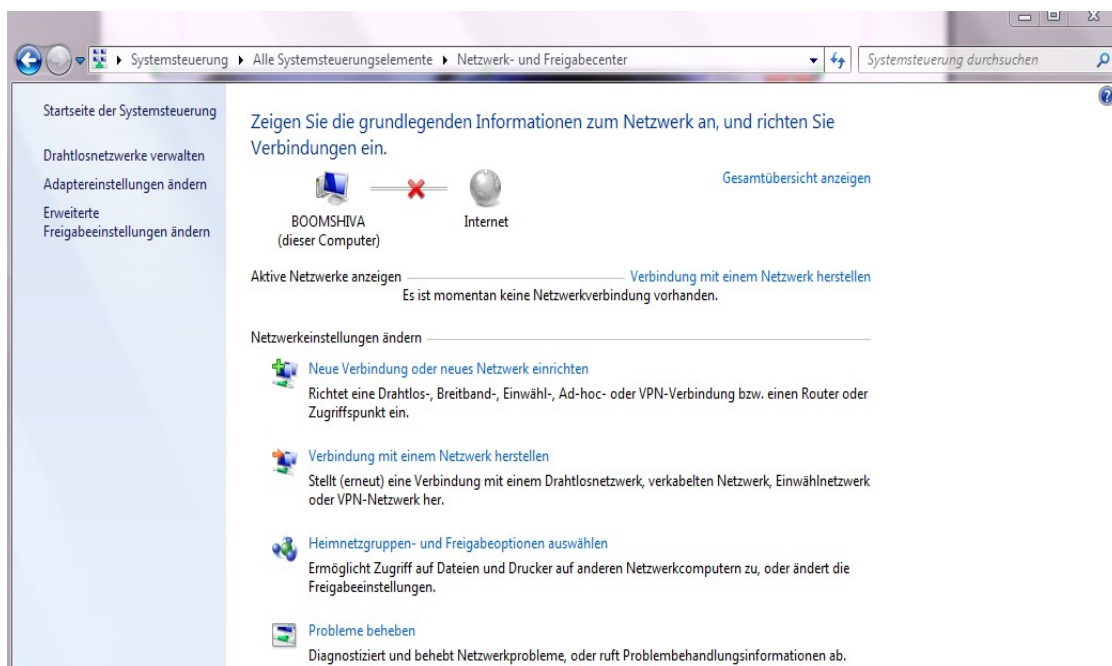
Schritt 2:

Doppelklicken Sie nun bitte auf das Icon **"Netzwerk – und Freigabecenter"** um dieses aufzurufen.



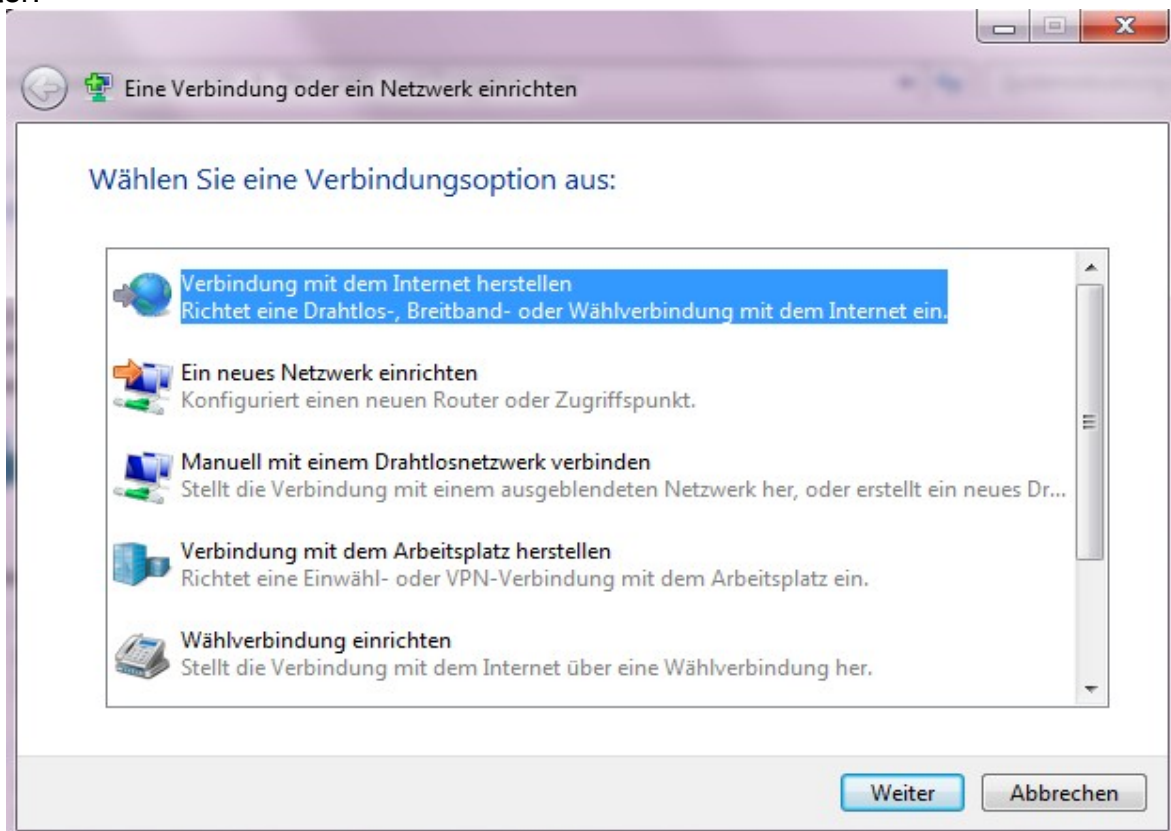
Schritt 3:

Klicken Sie nun auf **„Neue Verbindung oder neues Netzwerk einrichten“**.



Schritt 4:

Wählen Sie den Punkt: „**Verbindung mit dem Internet herstellen**“ und klicken Sie auf Weiter.



Schritt 5:

Wählen Sie nun „**Breitband (PPPoE)**“ aus



Schritt 6:

Bitte geben Sie nun Ihre xDSL Zugangsdaten entsprechend dem Datenblatt ein.

Verbindung mit dem Internet herstellen

Geben Sie die Informationen vom Internetdienstanbieter (ISP) ein.

Benutzername: benutzername@home.at

Kennwort: ●●●●●●●●

Zeichen anzeigen

Dieses Kennwort speichern

Verbindungsname: Dialog xDSL

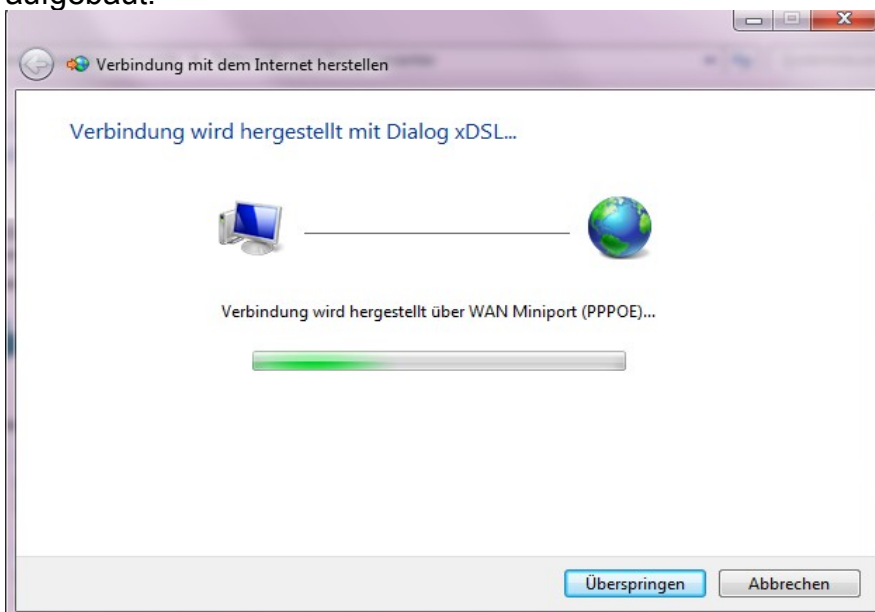
Anderen Benutzern erlauben, diese Verbindung zu verwenden
Erlaubt jedem, der Zugang zu diesem Computer hat, diese Verbindung zu verwenden.

[Es gibt keinen Internetdienstanbieter.](#)

Verbinden Abbrechen

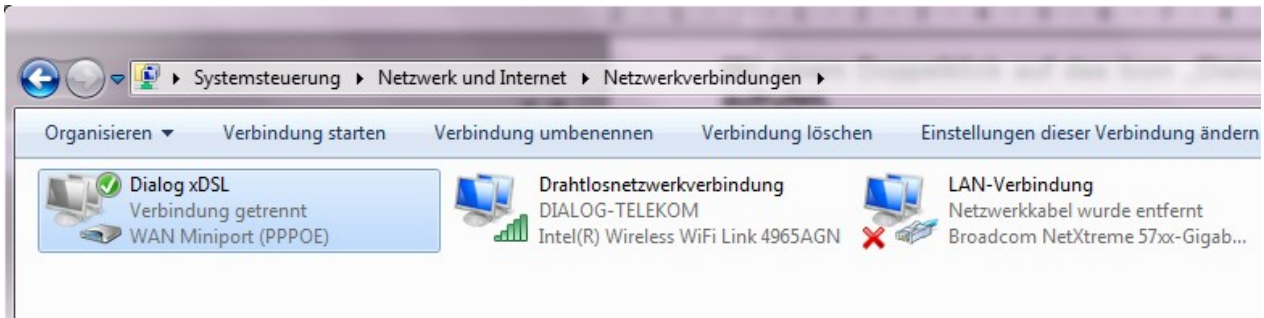
Schritt 7:

Nun müssen Sie nur noch auf „Verbinden“ klicken und Ihre xDSL Verbindung wird aufgebaut.



In weiterer Folge finden Sie Ihre Breitbandverbindung immer unter **Systemsteuerung > Netzwerk – und Freigabecenter > Adaptereinstellungen ändern**.

Mit einem Doppelklick auf das Icon „**Dialog xDSL**“ können Sie Ihre Verbindung öffnen.



Mit einem Klick auf „**Verbinden**“ wird Ihre Internetverbindung aufgebaut.

