

xDSL Installation Windows XP über PPPoE

Sie benötigen für die Installation folgende Elemente:

- xDSL Ethernet-Modem
- Netzkabel

Diese Konfigurationsanleitung erklärt Ihnen in einfachen und bildlich dargestellten Schritten, wie Sie Ihr xDSL Ethernet-Modem installieren und danach eine Verbindung zum Internet einrichten. Dazu verbinden Sie das Modem mittels des Netzkabels mit Ihrem PC oder Notebook. Die Netzwerkkarte sollte unter Windows XP bereits installiert sein. Ist dies nicht der Fall, so installieren Sie bitte die Netzwerkkarte, damit eine Verbindung mit dem xDSL-Modem hergestellt werden kann.

Die nächsten Schritte zeigen Ihnen wie Sie unter Windows Vista eine PPPoE-Verbindung installieren, welche für den Internetzugang erforderlich ist.

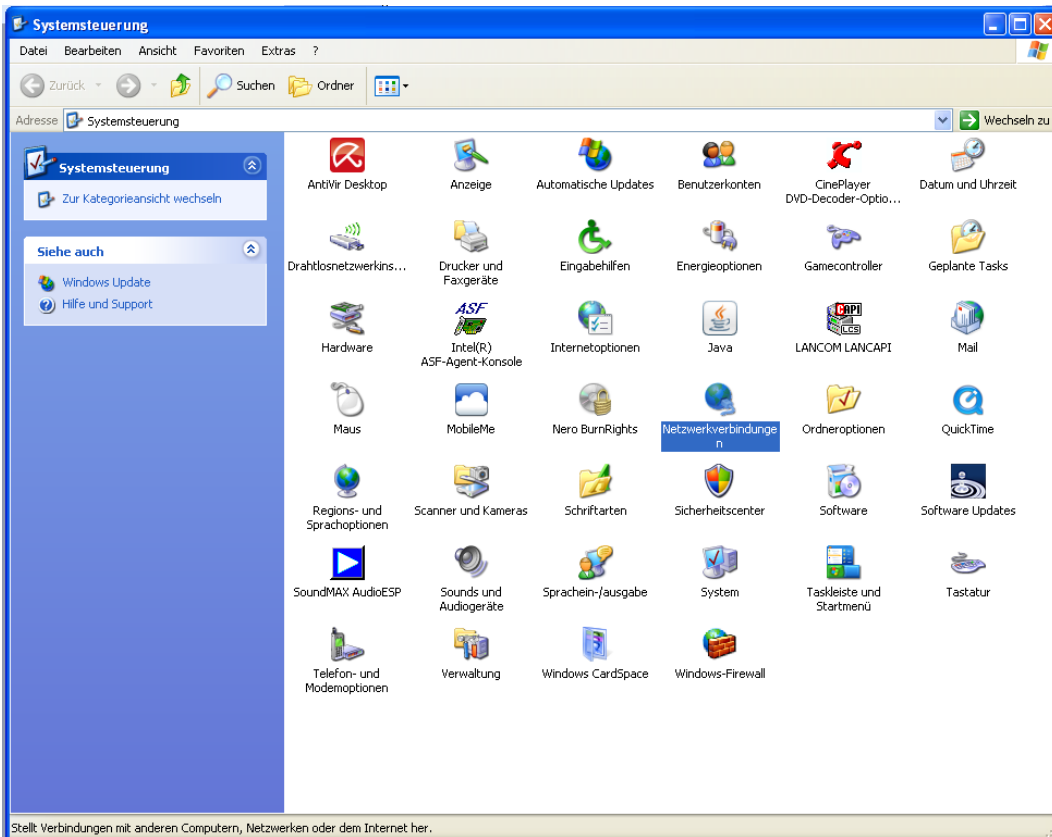
Schritt 1:

Klicken Sie unter Windows XP bitte auf **"Start" > Systemsteuerung** um diese aufzurufen.



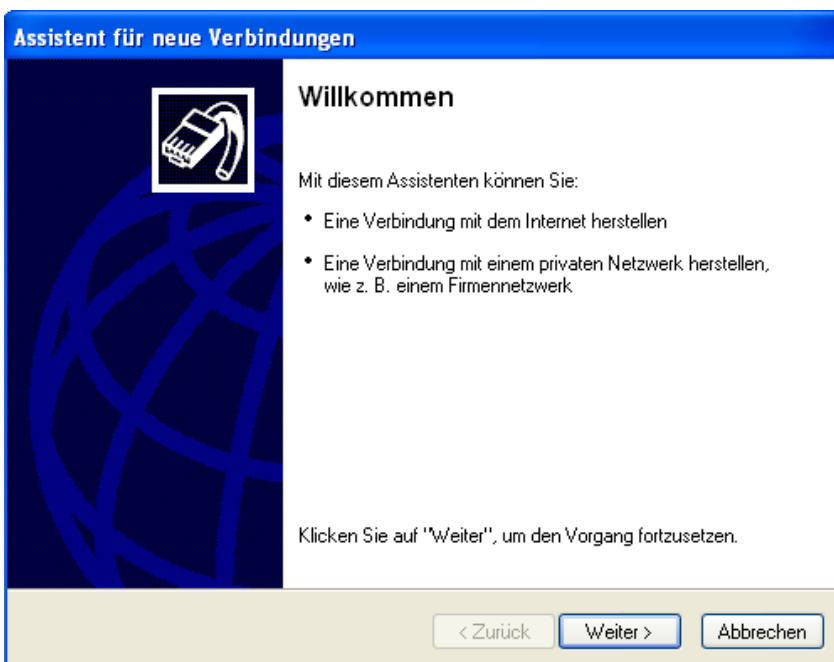
Schritt 2:

Doppelklicken Sie nun bitte auf das Icon **"Netzwerkverbindungen"** um dieses aufzurufen.



Schritt 3:

Klicken Sie nun links oben auf **„neue Verbindung erstellen“** danach erscheint folgendes Fenster, wo sie bitte auf **WEITER** klicken.




Schritt 4:

Wählen Sie den Punkt: „**Verbindung mit dem Internet herstellen**“ und klicken Sie auf Weiter.

Assistent für neue Verbindungen

Netzwerkverbindungstyp
Wie möchten Sie vorgehen?



- Verbindung mit dem Internet herstellen**
Stellt eine Verbindung mit dem Internet her, so dass Sie den Browser verwenden und E-Mail lesen können.
- Verbindung mit dem Netzwerk am Arbeitsplatz herstellen**
Stellt eine Verbindung mit einem Firmennetzwerk (über eine DFÜ- oder VPN-Verbindung) her, so dass Sie von zu Hause oder unterwegs arbeiten können.
- Eine erweiterte Verbindung einrichten**
Stellt eine direkte Verbindung mit einem anderen Computer über einen seriellen, parallelen oder Infrarotanschluss her oder richtet diesen Computer so ein, dass andere Computer darauf zugreifen können.


< Zurück Weiter > Abbrechen

Schritt 5:

Wählen Sie nun: „**Verbindung manuell einrichten**“ aus.

Assistent für neue Verbindungen

Vorbereitung
Der Assistent wird zum Einrichten der Internetverbindung vorbereitet.



Wie soll die Verbindung mit dem Internet hergestellt werden?


- Einen Internetdienstanbieter aus einer Liste auswählen**
- Verbindung manuell einrichten**
Für eine DFÜ-Verbindung ist ein Kontonamen, ein Kennwort und die Rufnummer des Internetdienstanbieters erforderlich. Ein Breitbandkonto erfordert keine Rufnummer.
- CD eines Internetdienstanbieters verwenden**

< Zurück Weiter > Abbrechen

Schritt 6:

Hier müssen Sie den Punkt „Verbindung über eine Breitbandverbindung herstellen, die Benutzername und Kennwort erfordert.“ auswählen und im Anschluss auf Weiter klicken.

Assistent für neue Verbindungen

Internetverbindung 

Wie soll die Internetverbindung hergestellt werden?


- Verbindung mit einem DFÜ-Modem herstellen**
Stellt eine Verbindung mit einem Modem und über eine herkömmliche Telefonleitung oder eine ISDN-Telefonleitung her.
- Verbindung über eine Breitbandverbindung herstellen, die Benutzername und Kennwort erfordert**
Stellt eine Hochgeschwindigkeitsverbindung über ein DSL- oder Kabelmodem her. Internetdienstanbieter nennen diesen Verbindungstyp häufig PPPoE.
- Verbindung über eine beständige aktive Breitbandverbindung herstellen**
Stellt eine Hochgeschwindigkeitsverbindung über ein Kabelmodem oder eine DSL- oder LAN-Verbindung her. Diese Verbindung ist immer aktiv und erfordert keine Benutzeranmeldung.

< Zurück Weiter > Abbrechen

Schritt 7:

Nun müssen Sie noch einen Namen für die Verbindung eingeben.

Assistent für neue Verbindungen

Verbindungsname 

Wie lautet der Name des Internetdienstanbieters?

Geben den Namen des Internetdienstanbieters im folgenden Feld ein.

Name des Internetdienstanbieters


Der hier eingegebene Name wird als Name für die zu erstellende Verbindung verwendet.

< Zurück Weiter > Abbrechen

Schritt 8:

Hier wird eingestellt welche Benutzer diese Verbindung verwenden dürfen. Wir haben es hier auf „Alle Benutzer“ eingestellt.

Assistent für neue Verbindungen

Verfügbarkeit der Verbindung 

Sie können diese Verbindung allen Benutzern zur Verfügung stellen oder nur für sich selbst verwenden.

Eine Verbindung, die nur für die eigene Verwendung erstellt wird, wird in Ihrem Benutzerprofil gespeichert und steht nur zur Verfügung, wenn Sie angemeldet sind.

Verbindung erstellen für:

Alle Benutzer


Eigene Verwendung

< Zurück Weiter > Abbrechen

Schritt 9:

Geben Sie Benutzername und Kennwort laut Ihren Zugangsdaten ein. Klicken Sie anschließend auf „**Weiter**“

Assistent für neue Verbindungen

Internetkontoinformationen 

Sie benötigen einen Kontonamen und ein Kennwort für die Anmeldung an Ihrem Internetkonto.

Geben Sie einen Kontonamen und ein Kennwort für den Internetdienstanbieter ein. Schreiben Sie diese Informationen auf und verwahren Sie sie an einem sicheren Ort. (Wenden Sie sich an den Internetdienstanbieter, wenn Sie den Kontonamen oder das Kennwort eines vorhandenen Kontos vergessen haben.)

Benutzername:

Kennwort:

Kennwort bestätigen:

Diesen Kontonamen und Kennwort für die Internetverbindung aller Benutzer dieses Computers verwenden

Verbindung als Standardinternetverbindung verwenden

< Zurück Weiter > Abbrechen

Schritt 10:

Nun noch auf „Fertig stellen“ klicken und die Verbindung ist einsatzbereit.



Schritt 11:

Im folgenden Fenster müssen sie lediglich auf **Verbinden** klicken und die Internetverbindung wird aufgebaut.



Damit ist Ihr xDSL Anschluss fertig konfiguriert und Sie können sich in Ihr Surf Abenteuer stürzen und endlich frei von Zeitdruck das Internet neu entdecken.